



PREMIUM-HAUSTÜREN

Ihr Haus. Ihre Tür. Ihr Stil.



Gestalten Sie Ihre Traumtür

direkt online unter:
[metallbau-amingmeyer.
traumtuer-konfigurator.de](http://metallbau-amingmeyer.traumtuer-konfigurator.de)



INHALT

MODERN 4 – 109

Lisenenvarianten	8 – 9
Griffvarianten	20 – 21
Spiegelkollektion	26 – 29
Ganzglas-Seitenteile	40 – 41

GLAS & ELEGANZ 110 – 119

EXKLUSIV 120 – 181

Keramik-Oberflächen	124 – 145
Art-Beton	146 – 149
Art Decor-Line	152 – 157
Black Magic	158 – 161
LED-Technik	162 – 165
Smart-Home	168 – 171
Smart-Touch	172 – 173
Colani Courage	174 – 179
Kristall-Kollektion	180 – 181

KLASSISCH 182 – 245

ZUBEHÖR & TECHNIK 246 – 267

Griffe und Zubehör	248 – 258
Bauarten	259
Ornamentgläser	260 – 261
Schmuckverglasungen	262 – 263
Wärmeschutz / Sicherheit	264 – 265
Modell-Index	266 – 267



Modern

am Puls der Zeit



MODERN



6876-54 S.10



6877-54 S.12



6718-54 S.15



6878-54 S.16



6878-55 S.17



6181-54 S.18



6184-54 S.22



6185-54 S.23



6864-54 S.24



6774-54 S.24



RA-600 S.26



RA-750 S.28



RA-700 S.28



RA-350 S.29



RA-200 S.29



RA-100 S.29



6497-90 S.30



2380-42 S.32



2381-42 S.32



2377-41 S.33



2378-41 S.33



6872-94 S.34



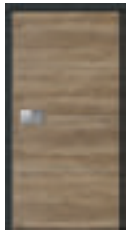
6868-94 S.36



6873-94 S.37



6199-95 S.38



6199-94 S.38



6172-94 S.39



6778-94 S.39



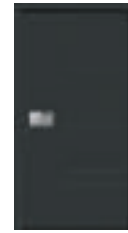
6860-92 S.42



6861-92 S.44



6862-92 S.44



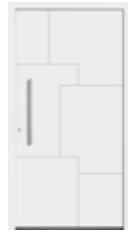
6747-92 S.44



6746-92 S.44



6759-92 S.46



6748-92 S.47



6749-92 S.47



6418-71 S.48



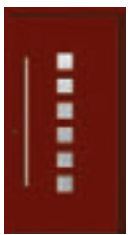
6418-50 S.49



6847-71 S.50



6847-61 S.51



6568-50 S.54



6524-50 S.55



6414-50 S.55



6420-50 S.56



6419-74 S.57



6777-52 S.58



6821-52 S.58



6188-52 S.59



6157-50 S.60



6158-50 S.60



6151-50 S.61



6508-74 S.63



6508-50 S.63



6537-71 S.64



6537-74 S.65



6921-50 S.66



6921-71 S.67



6928-71 S.68



6928-61 S.68



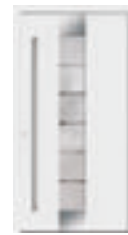
172-71 S.68



6810-52 S.71



6810-74 S.72



6409-56 S.76



6764-50 S.78



6469-76 S.78



6410-52 S.78



6760-76 S.78



6559-52 S.80



6159-52 S.80



6560-73 S.82



6560-52 S.83



6761-52 S.84



2379-41 S.84



6427-71 S.86



6817-79 S.88



181-71 S.90



2437-73 S.91



6525-71 S.95



6841-50 S.96



6841-71 S.97



6843-52 S.98



6135-56 S.99



150-60 S.99



2166-54 S.100



6136-52 S.100



6137-52 S.101



2165-54 S.101



6438-56 S.102



6333-50 S.104



6196-50 S.106



6931-59 S.106



6914-50 S.107



6516-50 S.108



6198-52 S.109

MUSTERGESCHÜTZT

RODENBERG-Modelle sind
musterrechtlich geschützt.

MODERNE AKZENTE MIT LISENEN

Wählen Sie zwischen drei unterschiedlichen Lisenenvarianten, um Ihrer Haustür einen individuellen Charakter zu verleihen.

Erhabene Lisenen in
hochwertigem Edelstahl



Flächenbündige Lisenen in
hochwertigem Edelstahl design



Flächenbündige Lisenen in
Schwarzstahl RAL 9005 Feinstruktur







6876-54

flächenbündige Lisenen | Ganzglas-Seitenteil
Glas: G 500-20 mattiertes Glas
mit klarem Rand

Extras: Aufsatzfüllung |

Farbe RAL 7001 Silbergrau

Griff: 8.100.14 Edelstahl, integriert

*Alternativ: erhabene Lisenen 6876-53,
flächenbündige Schwarzstahl-
Lisenen 6876-55*



6876-54

flächenbündige Lisenen

Extras: Aufsatzfüllung | Glas Satinato

Griff: 7.100.14-FS Edelstahl mit

Fingerscan, integriert

Alternativ: erhabene Lisenen 6876-53,

flächenbündige Schwarzstahl-

Lisenen 6876-55

Detail

Edelstahl-Griffstange 7.100.14-FS mit
integriertem ekey Fingerscan



QR-Code scannen
oder mit dem
Referenzcode
c0b7a96e im
Traumtürkonfigurator
öffnen (siehe Seite 2).

6877-54

flächenbündige Lisenen | **Ganzglas-**
Seitenteil: G 510 mattiertes Glas mit
klarem Motiv (Hausnummer)
Extras: Aufsatzfüllung | Farbe RAL 7016
Anthrazitgrau | vollflächig mattiertes Glas
Griff: 7.100.14 Edelstahl, integriert
*Alternativ: erhabene Lisenen 6877-53,
flächenbündige Schwarzstahl-
Lisenen 6877-55*





6877-54

flächenbündige Lisenen

Extras: Aufsatzfüllung | Glas Madras Pave

Griff: 7.100.14 Edelstahl, integriert

*Alternativ: erhabene Lisenen 6877-53,
flächenbündige Schwarzstahl-Lisenen 6877-55*



6877-54

flächenbündige Lisenen | Glas: G 500-20
mattiertes Glas mit klarem Rand

Extras: Aufsatzfüllung | Dekor Siena Noce

Griff: 9.100.14 Edelstahl, integriert

*Alternativ: erhabene Lisenen 6877-53,
flächenbündige Schwarzstahl-
Lisenen 6877-55*





6718-54

flächenbündige Lisenen | Glas: G 500-20 mattiertes Glas mit klarem Rand
Extras: Aufsatzfüllung
Griff: 7.100.14 Edelstahl, integriert
Alternativ: erhabene Lisenen 6718-53, flächenbündige Schwarzstahl-Lisenen 6718-55



6718-55

flächenbündige Schwarzstahl-Lisenen
Extras: Aufsatzfüllung | Farbe RAL 7001 Silbergrau | Glas Mastercarré
Griff: 9.200.14-FS Schwarzstahl-Optik mit Fingerscan, integriert
Alternativ: erhabene Lisenen 6718-53, flächenbündige Lisenen 6718-54

| Abbildung unten |

6877-54 | Innenansicht

Ganzglas-Seitenteil: G 5004 mattiertes Glas mit klaren Streifen | **Extras:** Aufsatzfüllung beidseitig | vollflächig mattiertes Glas | Designspiegel RA-600
Innendrücker: 4.102.00 Edelstahl
Weitere Informationen und Designspiegelvarianten siehe Seite 26-27





QR-Code scannen
oder mit dem
Referenzcode
6762e77d im
Traumtürkonfigurator
öffnen (siehe Seite 2).

6878-54

flächenbündige Lisenen |
Ganzglas-Seitenteil

Glas: G 1164 mattiertes Glas mit klaren
Streifen | Extras: Aufsatzfüllung | Farbe
RAL 7016 Anthrazitgrau

Griff: 8.100.10 Edelstahl, integriert
Alternativ: erhabene Lisenen 6878-53,
flächenbündige Schwarzstahl-Lisenen
6878-55



6878-55

flächenbündige Schwarzstahl-Lisenen
Glas: G 1164 mattiertes Glas mit klaren Streifen | **Extras:** Aufsatzfüllung
Griff: 9.200.08 Schwarzstahl-Optik, integriert
Alternativ: erhabene Lisenen 6878-53, flächenbündige Lisenen 6878-54



6878-54

flächenbündige Lisenen | **Glas:** G 1164 mattiertes Glas mit klaren Streifen
Extras: Aufsatzfüllung | Dekor Siena Noce | Designsockel 2.100.03
Griff: 9.100.08 Edelstahl, integriert
Alternativ: erhabene Lisenen 6878-53, flächenbündige Schwarzstahl-Lisenen 6878-55



QR-Code scannen
oder mit dem
Referenzcode
865666e5 im
Traumtürkonfigurator
öffnen (siehe Seite 2).

6181-54

flächenbündige Lisenen | Ganzglas-Seitenteil
Glas: G 1440 mattiertes Glas
mit klaren Steifen

Extras: Aufsatzfüllung |
Farbe RAL 7016 Anthrazitgrau

Griff: 7.100.10 Edelstahl, integriert
Alternativ: erhabene Lisenen 6181-53,
flächenbündige Schwarzstahl-
Lisenen 6181-55



6181-54

flächenbündige Lisenen

Glas: G 1440 mattiertes Glas mit klaren Streifen

Extras: Aufsatzfüllung

Griff: 9.100.14 Edelstahl, integriert

Alternativ: erhabene Lisenen 6181-53,
flächenbündige Schwarzstahl-
Lisenen 6181-55

Detail

halbrunde Edelstahl-Griffstange 9.100.14 |
flächenbündige Lisenen |
Verglasung G 1440 mattiertes Glas
mit klaren Streifen

GRIFF- VARIANTEN

Wählen Sie zwischen unterschiedlichen Griffvarianten in verschiedenen Ausführungen und Längen:

Weitere Informationen zu unseren Griffen finden Sie auf den Seiten 248-249.



Runde Edelstahl-Griffstange

Basisausführung



mit LED-Beleuchtung



Halbrunde Edelstahl-Griffstange

Basisausführung



mit Fingerscan



Eckige Edelstahl-Griffstange

Basisausführung



mit Fingerscan



mit LED-Beleuchtung



mit Fingerscan und LED-Beleuchtung



Detail

halbrunde Edelstahl-Griffstange 9.100.08 |
 flächenbündige Lisenen |
 Verglasung G 1205 mattiertes Glas
 mit klaren Streifen



6184-54

flächenbündige Lisenen
Glas: G 1205 mattiertes Glas
 mit klaren Streifen
Extras: Aufsatzfüllung
Griff: 7.100.12 Edelstahl integriert
*Alternativ: erhabene Lisenen 6184-53,
 flächenbündige Schwarzstahl-
 Lisenen 6184-55*



6184-54

flächenbündige Lisenen
Glas: G 1205 mattiertes Glas mit klaren Streifen
Extras: Aufsatzfüllung | Farbe RAL 7016 Anthrazitgrau
Griff: 9.100.08 Edelstahl, integriert
*Alternativ: erhabene Lisenen 6184-53,
 flächenbündige Schwarzstahl-
 Lisenen 6184-55*



6185-54

flächenbündige Lisenen
Glas: G 1205 mattiertes Glas mit klaren Streifen
Extras: Aufsatzfüllung
Griff: 8.100.10 Edelstahl, integriert
Alternativ: erhabene Lisenen 6185-53, flächenbündige Schwarzstahl-Lisenen 6185-55



6185-55

flächenbündige Schwarzstahl-Lisenen
Glas: G 1205 mattiertes Glas mit klaren Streifen | **Extras:** Aufsatzfüllung | Farbe RAL 1019 Graubeige | Designsockel 2.200.03
Griff: 9.200.10 Schwarzstahl-Optik, integriert
Alternativ: erhabene Lisenen 6185-53, flächenbündige Lisenen 6185-54

| Abbildung unten |

6184-54

flächenbündige Lisenen | Ganzglas-Seitenteil | **Glas:** G 1205 mattiertes Glas mit klaren Streifen | **Extras:** Aufsatzfüllung | Designsockel 2.100.03
Griff: 9.100.10 Edelstahl, integriert
Alternativ: erhabene Lisenen 6184-53, flächenbündige Schwarzstahl-Lisenen 6184-55





6864-54

flächenbündige Lisenen

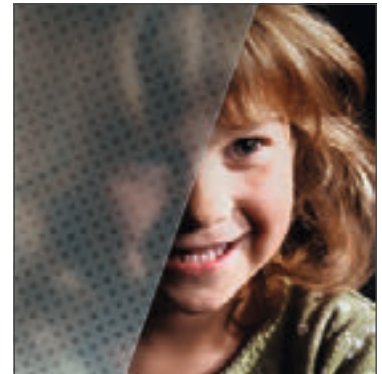
Extras: Aufsatzfüllung | Farbe RAL 7016

Anthrazitgrau | Glas Satinato

Griff: 7.100.16-Edelstahl mit Fingerscan, integriert

Alternativ: erhabene Lisenen 6864-53,

flächenbündige Schwarzstahl-Lisenen 6864-55



Detail

Modell 6774-54 | Verglasung

Ornamentglas Window 6



6774-54

flächenbündige Lisenen

Extras: Aufsatzfüllung | Glas Window 6

Griff: 7.100.16-Edelstahl, integriert

Alternativ: erhabene Lisenen 6774-53,

flächenbündige Schwarzstahl-

Lisenen 6774-55



6774-54 | Innenansicht

Ganzglas-Seitenteil: G 1238

mattiertes Glas mit klaren Streifen

Extras: Aufsatzfüllung beidseitig |
vollflächig mattiertes Glas |

Designspiegel RA-600

Innendrücker: 4.102.00 Edelstahl

*Weitere Informationen und Designspiegel-
varianten siehe Seite 26-27*

SPIEGEL- KOLLEKTION

für verglaste Modelle

Mehr als ein praktisches Accessoire – Spiegel auf der Innenseite der Haustür geschickt als exklusives Design Element eingesetzt. Zu einer Vielzahl unserer verglasten Modelle bieten wir elegante Spiegel in Kombination mit einem innen rahmenlosen Lichtausschnitt an.

Bitte fragen Sie Ihren Fachberater!



6761-52

Glas: G 1365 mattiertes Glas mit klaren Streifen
Extras: Aufsatzfüllung | Farbe RAL 7001 Silbergrau | Designsockel 2.100.03
Griff: 8.100.14 Edelstahl, integriert



6761-52 | Innenansicht RA-600

Glas: G 1365 mattiertes Glas mit klaren Streifen
Extras: Designspiegel RA-600
Innendrücker: 4.102.00 Edelstahl



6774-54

flächenbündige Lisenen
Extras: Aufsatzfüllung | Glas Satinato
Griff: 7.100.16 Edelstahl, integriert
Alternativ: erhabene Lisenen 6774-53, flächenbündige Schwarzstahl-Lisenen 6774-55



6774-54 | Innenansicht RA-600

Extras: Glas Satinato | Designspiegel RA-600
Innendrücker: 4.102.00 Edelstahl



6877-54

flächenbündige Lisenen
 Extras: Aufsatzfüllung | Farbe RAL 7016 Anthrazitgrau | Glas Satinato
 Griff: 9.100.14 Edelstahl, integriert
 Alternativ: erhabene Lisenen 6877-53, flächenbündige Schwarzstahl-Lisenen 6877-55



6877-54 | Innenansicht RA-600

Extras: Glas Satinato | Designspiegel RA-600
 Innendrücker: 4.102.00 Edelstahl

| Abbildung unten |

6877-54 | Innenansicht RA-600

Extras: Aufsatzfüllung beidseitig | Farbe RAL 7016 Anthrazitgrau | Glas Satinato | Designspiegel RA-600
 Innendrücker: 4.102.00 Edelstahl



SPIEGEL- KOLLEKTION

für unverglaste Modelle

Upgrade der besonderen Art – Ihre geschlossene Haustür wird innen zum spektakulären Designelement. Wählen Sie eine der fünf abgebildeten Varianten und lassen Ihre Tür strahlen! Passende Modelle finden Sie auf den Seiten 30-47, im Bereich Exklusiv und auf den Seiten 201, 204-205, 209, 218 und 242-243.



RA-750 LED

Detail

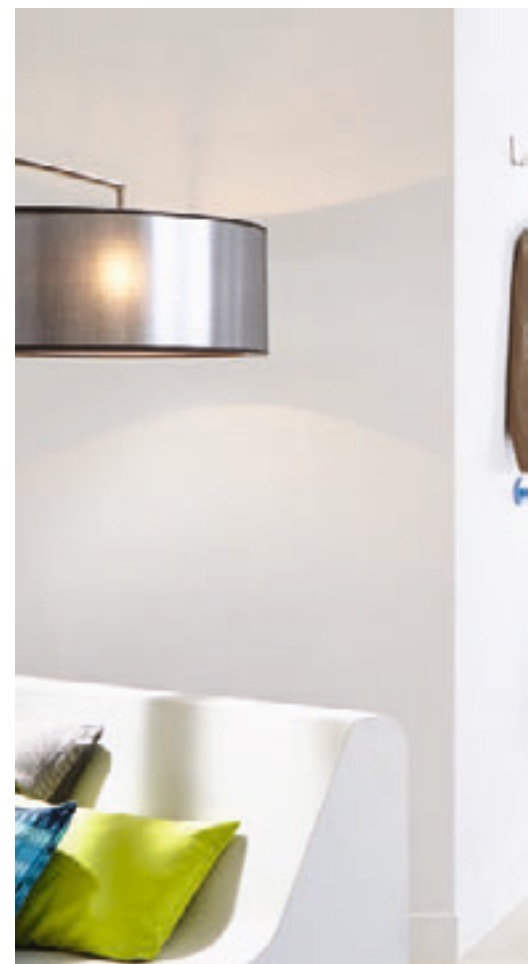
Designspiegel mit seitlicher LED-Beleuchtung

Designspiegel innen mit seitlicher LED-Beleuchtung
Extras: Aufsatzfüllung beidseitig |
Farbe RAL 7016 Anthrazitgrau
Innendrücker: 4.102.00 Edelstahl



RA-700

Designspiegel innen mittig
Innendrücker: 4.102.00 Edelstahl





RA-350

Designspiegel innen vollflächig
Innendrücker: 4.102.00 Edelstahl



RA-200

Designspiegel innen links
Innendrücker: 4.102.00 Edelstahl

| Abbildung unten |

RA-100

Designspiegel innen mittig
Extras: Farbe RAL 7016 Anthrazitgrau
Innendrücker: 4.102.00 Edelstahl





QR-Code scannen
oder mit dem
Referenzcode
4f9162dd im
Traumtürkonfigurator
öffnen (siehe Seite 2).

6497-90

Ganzglas-Seitenteil: G 515-25
mattiertes Glas mit klarem Rand und
klarem Motiv (Hausnummer)
Extras: Aufsatzfüllung | Farbe RAL 7037
Staubgrau | Designsockel 2.100.03
Griff: 8.131.16 Edelstahl/Holzdekor,
integriert



6497-90

Extras: Aufsatzfüllung |
Designsockel 2.100.10
Griffschale: 10.105.04 Edelstahl,
integriert



6497-90

Extras: Aufsatzfüllung | Dekor AnTeak |
Designsockel 2.100.03
Griffschale: 10.110.14 Edelstahl,
integriert



| Abbildung unten |

2380-42

integrierte Griffschale
mit Applikation – Edelstahl-
design
flächenbündig | Aufsatzfüllung
Ganzglas-Seitenteil: Klarglas
Extras: Farbe RAL 7001 Silbergrau |
Designsockel 2.100.03
Nur als Aufsatzfüllung lieferbar!

2380-42

integrierte Griffschale
mit Applikation – Edelstahl-
design
flächenbündig | Aufsatzfüllung
Nur als Aufsatzfüllung lieferbar!

2381-42

integrierte Griffschale
mit Applikation – Edelstahl-
design
flächenbündig | Aufsatzfüllung
Extras: Farbe RAL 7016 Anthrazitgrau
Nur als Aufsatzfüllung lieferbar!





2377-41

integrierte Griffschale | Aufsatzfüllung
Extras: Designsockel 2.100.03
Nur als Aufsatzfüllung lieferbar!
Alternativ: mit LED-Beleuchtung
2377-44, siehe Seite 164



2378-41

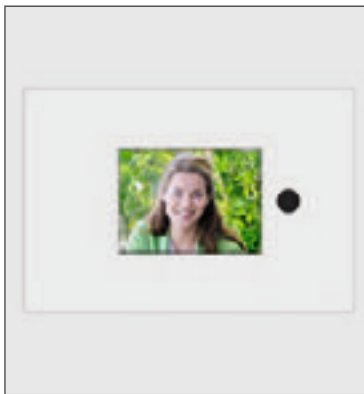
integrierte Griffschale
 mit Applikation – Edelstahl design
 flächenbündig | Aufsatzfüllung
Extras: Farbe RAL 3004 Purpurrot
Nur als Aufsatzfüllung lieferbar!
Alternativ: mit LED-Beleuchtung
2378-44, siehe Seite 165

| Abbildung unten |

Detail

Modell 2380-42 | integrierte Griffschale
 mit Applikation – Edelstahl design
 flächenbündig





Detail

Abbildung oben: Edelstahl-Griffstange 8.115.14 mit digitalem Türspion

Abbildung unten: Flächenbündiger Überwachungsbildschirm zum Griff 8.115.14 | Die Montage des Bildschirms erfolgt auf der Innenseite Ihrer Haustür in einer Höhe von ca. 1600 mm

6872-94

flächenbündige Lisenen

Extras: Aufsatzfüllung | Designsockel 2.100.03

Griff: 8.115.14 Edelstahl mit digitalem Türspion, integriert

Alternativ: erhabene Lisenen 6872-93, flächenbündige Schwarzstahl-Lisenen 6872-95



6872-94 | Innenansicht

mit flächenbündigem Überwachungs-
bildschirm zum Griff 8.115.14

Extras: Aufsatzfüllung beidseitig
Innendrücker: 4.102.00 Edelstahl





6868-94

flächenbündige Lisenen

Ganzglas-Seitenteile: G 3000 mattiertes Glas mit klarem Rand und klaren Streifen | Lisenen im Scheibenzwischenraum

Extras: Aufsatzfüllung | Farbe RAL 3004 Purpurrot | Designsockel 2.100.03

Griff: 8.100.10 Edelstahl, integriert

Alternativ: erhabene Lisenen 6868-93, flächenbündige Schwarzstahl-Lisenen 6868-95



6873-94

flächenbündige Lisenen
Extras: Aufsatzfüllung
Griff: 8.100.10 Edelstahl, integriert
*Alternativ: erhabene Lisenen 6873-93,
 flächenbündige Schwarzstahl-
 Lisenen 6873-95*



Detail

Modell 6873-95 mit flächenbündigen
 Schwarzstahl-Lisenen und halbrunder
 Griffstange 9.200.08 in Schwarzstahl-
 Optik



6873-95

flächenbündige Schwarzstahl-Lisenen
Extras: Aufsatzfüllung | Dekor
 Mountain Oak | Designsockel 2.200.03
Griff: 9.200.08 Schwarzstahl-Optik,
 integriert
*Alternativ: erhabene Lisenen 6873-93,
 flächenbündige Lisenen 6873-94*



Detail

Integrierte Griffschale 10.200.02
und flächenbündige Lisene in
Schwarzstahl-Optik

6199-95

flächenbündige Schwarzstahl-Lisenen
Extras: Aufsatzfüllung |
Farbe RAL 7001 Silbergrau
Griffschale: 10.200.02 Schwarzstahl-
Optik, integriert
Alternativ: erhabene Lisenen 6199-93,
flächenbündige Lisenen 6199-94

6199-94

flächenbündige Lisenen
Extras: Aufsatzfüllung |
Dekor Mountain Oak
Griffschale: 10.100.02 Edelstahl, integriert
Alternativ: erhabene Lisenen 6199-93,
flächenbündige Schwarzstahl-
Lisenen 6199-95





6172-94

flächenbündige Lisenen
Extras: Aufsatzfüllung |
 Designsockel 2.100.03
Griff: 7.100.12-FS Edelstahl
 mit Fingerscan, integriert
*Alternativ: erhabene Lisenen 6172-93,
 flächenbündige Schwarzstahl-
 Lisenen 6172-95*



6778-94

flächenbündige Lisenen
Extras: Aufsatzfüllung
Griff: 8.100.16 Edelstahl, integriert
*Alternativ: erhabene Lisenen 6778-93,
 flächenbündige Schwarzstahl-
 Lisenen 6778-95*

| Abbildung unten |

6172-94

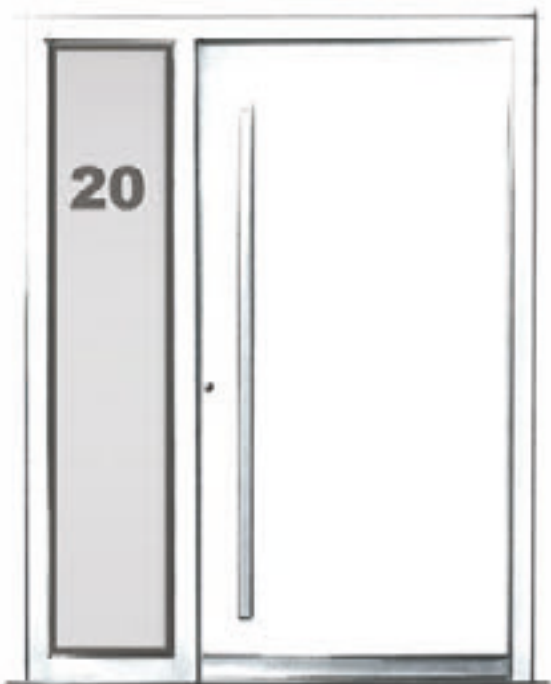
flächenbündige Lisenen | **Ganzglas-
 Seitenteil:** G 3001 Satinato | Lisenen im
 Scheibenzwischenraum | **Extras:** Auf-
 satzfüllung | Farbe RAL 7016 Anthrazit-
 grau | **Griff:** 7.100.12 Edelstahl, integriert
*Alternativ: erhabene Lisenen 6172-93,
 flächenbündige Schwarzstahl-
 Lisenen 6172-95*



GANZGLAS- SEITENTEILE

Gestaltungsvarianten für Ihr Ganzglas Seitenteil

Die Gestaltung der Haustür verleiht Ihrem Heim Persönlichkeit. Neben der Haustür ist das Seitenteil ein weiteres Gestaltungselement des Eingangsbereiches. Lassen Sie Licht in Ihren Raum, aber ungewollte Blicke draußen. Wählen Sie die Gestaltung passend zu Ihrem Türmodell oder seien Sie selbst Designer und verleihen Ihrer Haustüranlage einen unverwechselbaren Charme.



| Variante C |

Verglasung individuell.

Elegant und edel gelöst – Ihre Hausnummer als klares Motiv im Seitenteil integriert. So entsteht eine harmonische Einheit im Eingangsbereich.

Beispiel auf Seite 30



| Variante B |

Verglasung „mattiertes Glas mit klarem Rand“.

„Der Klassiker“ – Passt zu jedem Modell. Modern und stilsicher.

Beispiel auf Seite 97



| Variante C |

Verglasung „mattiertes Glas mit klaren Streifen“ – optional klare Streifen + klarer Rand.

Perfekt zu Modellen mit Lisenen oder Nuten. Die Anzahl der klaren Streifen variiert passend zum Modell.

Beispiel auf Seite 16



| Wunschmotiv |

Verglasung individuell. Komplettieren Sie die Hausnummer mit der vollständigen Straßenbezeichnung.

Beispiel auf Seite 58



| Variante D |

Verglasungen explizit abgestimmt auf die Modelle. Vorschläge unserer Designer finden Sie direkt bei den Modellen.

Beispiel auf Seite 231



| Variante F |

Verglasung „mattiertes Glas mit klarem Rand und klaren Streifen | Lisenen im Scheibenzwischenraum“. Perfekt zu Modellen mit Lisenen oder Nuten. Die Anzahl der Lisenen variiert passend zum Modell. Wahlweise mit Edelstahl- oder Schwarzstahl-Lisenen.

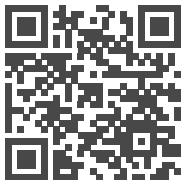
Beispiel auf Seite 36



| Variante G |

Verglasung Satinato Lisenen im Scheibenzwischenraum – auch erhältlich mit Klarglas. Perfekt zu Modellen mit Lisenen oder Nuten. Die Anzahl der Lisenen variiert passend zum Modell. Wahlweise mit Edelstahl- oder Schwarzstahl-Lisenen.

Beispiel auf Seite 39



QR-Code scannen
oder mit dem
Referenzcode
8ec91316 im
Traumtürkonfigurator
öffnen (siehe Seite 2).

6860-92

Ganzglas Seitenteile: G 5003-25
mattiertes Glas mit klarem Rand
und klarem Streifen

Extras: Aufsatzfüllung | Farbe RAL 7016
Anthrazitgrau | Designsockel 2.100.03
Griff: 6.125.05 Edelstahl, integriert
(Abbildung oben: Griff waagrecht montiert)





6861-92

Extras: Aufsatzfüllung | Dekor
Weißbacheiche | Designsockel 2.100.03
Griffschale: 10.110.14 Edelstahl,
integriert



6862-92

Extras: Aufsatzfüllung |
Designsockel 2.100.03
Griff: 8.100.12 Edelstahl, integriert



6747-92

Extras: Aufsatzfüllung |
Farbe RAL 7016 Anthrazitgrau
Griffschale: 10.100.02 Edelstahl,
integriert



6746-92

Extras: Aufsatzfüllung
Griffschale: 10.110.14 Edelstahl,
integriert



6861-92

Ganzglas-Seitenteil: G 5004-25
mattiertes Glas mit klarem Rand
und klaren Streifen

Extras: Aufsatzfüllung | Farbe RAL 3004

Purpurrot | Designsockel 2.100.03

Griff: 8.100.18 Edelstahl, integriert



6759-92

Ganzglas-Seitenteil: G 1363 mattiertes
Glas mit klaren Streifen

Extras: Aufsatzfüllung |

Farbe RAL 7012 Basaltgrau

Griff: 7.100.16 Edelstahl, integriert



6748-92

Extras: Aufsatzfüllung
Griff: 8.100.06 Edelstahl, integriert



6748-92

Ganzglas-Seitenteil: G 5002 mattiertes
Glas mit klaren Streifen
Extras: Aufsatzfüllung | Farbe RAL 7016 Anthrazitgrau
Griffschale: 10.110.05-FS Edelstahl mit Fingerscan, integriert



6759-92

Extras: Aufsatzfüllung |
Farbe RAL 7001 Silbergrau
Griff: 9.100.14 Edelstahl, integriert



6749-92

Extras: Aufsatzfüllung |
Designsockel 2.100.03
Griff: 4.105.00 Edelstahl, integriert



| Abbildung unten |

Detail

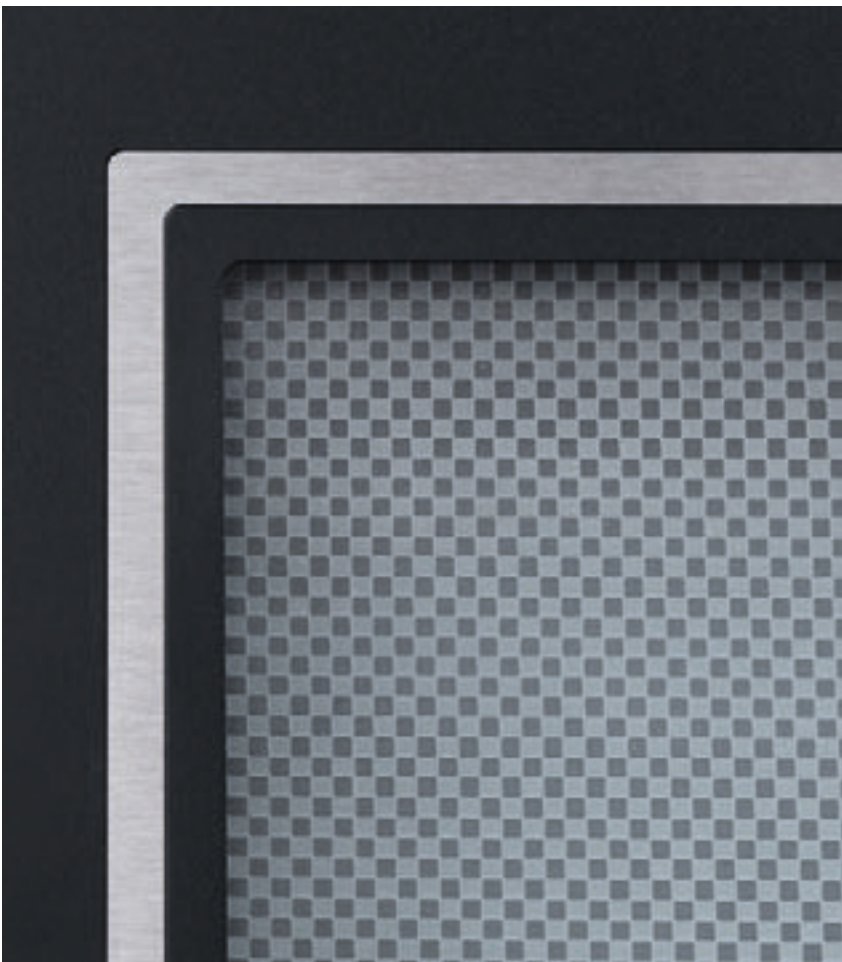
Modell 6418-74 mit umlaufend flächenbündiger Lisene und Ornamentglas Chess

6418-74

umlaufend flächenbündige Lisenen
Glas: G 500-20 mattiertes Glas mit klarem Rand
Extras: Aufsatzfüllung | Designsockel 2.100.03
Griff: 9.100.12-FS Edelstahl mit Fingerscan, integriert

6418-71

Rahmen – Edelstahl design flächenbündig
Extras: Aufsatzfüllung | Farbe RAL 7001 Silbergrau | Glas Satinato
Griff: 9.100.12 Edelstahl, integriert





6418-61

Glas: G 500-20 mattiertes Glas
mit klarem Rand
Griff: 8.100.12 Edelstahl



6418-50

Extras: Aufsatzfüllung |
Dekor Turner Oak | Glas Madras Pave
Griff: 9.200.12-FS Schwarzstahl-Optik
mit Fingerscan, integriert

| Abbildung unten |

6418-74

umlaufend flächenbündige Lisenen
Extras: Aufsatzfüllung | Farbe RAL 7016
Anthrazitgrau | Glas Chess
Griff: 8.100.06 Edelstahl, integriert





6847-71

Rahmen – Edelstahl design flächenbündig
Extras: Aufsatzfüllung | Farbe RAL 7001
Silbergrau | Glas Satinato
Griff: 8.100.16 Edelstahl, integriert



6847-74

umlaufend flächenbündige Lisenen
Extras: Aufsatzfüllung | Farbe RAL 7016
Anthrazitgrau | Glas Madras Pave |
Designsockel 2.100.03
Griff: 7.100.16 Edelstahl, integriert



6847-61

Extras: Glas Satinato
Griff: 8.100.04 Edelstahl



6847-50

Extras: Aufsatzfüllung | Dekor
Siena Noce | Glas Window 6
Griff: 9.100.16 Edelstahl, integriert

| Abbildung unten |

6847-50

Glas: G 500-25 mattiertes Glas
mit klarem Rand
Extras: Aufsatzfüllung |
Designsockel 2.100.03
Griff: 8.100.16 Edelstahl, integriert



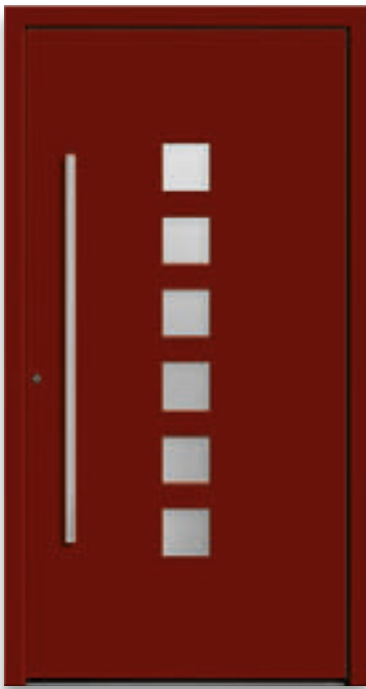






6568-50

Extras: Aufsatzfüllung |
Dekor Siena Noce | Glas Satinato |
Designsockel 2.100.03
Griff: 7.100.12 Edelstahl, integriert



6568-50

Extras: Aufsatzfüllung | Farbe
RAL 3004 Purpurrot | Glas Satinato
Griff: 8.100.12 Edelstahl, integriert



6524-50

Extras: Aufsatzfüllung |
Glas Mastercarré
Griff: 8.100.16 Edelstahl, integriert



6414-50

Extras: Farbe RAL 7016 Anthrazitgrau |
Glas Mastercarré
Griff: 8.100.04 Edelstahl



6414-50

Glas: G 500-20 mattiertes Glas
mit klarem Rand
Extras: Aufsatzfüllung
Griff: 7.100.16 Edelstahl, integriert



6420-50

Glas: G 500-20 mattiertes Glas
mit klarem Rand
Extras: Aufsatzfüllung
Griff: 7.100.08 Edelstahl, integriert



6420-50

Extras: Aufsatzfüllung | Farbe RAL 7016
Anthrazitgrau | Glas Satinato
Griff: 8.100.14 Edelstahl, integriert



6419-61

Extras: Glas Mastercarré
Griff: 7.100.04 Edelstahl



6419-74

umlaufend flächenbündige Lisenen
Extras: Aufsatzfüllung |
Farbe RAL 3004 Purpurrot |
Glas Satinato | Designsockel 2.100.03
Griff: 7.100.08 Edelstahl, integriert

| Abbildung unten |

6419-74

umlaufend flächenbündige Lisenen
Ganzglas-Seitenteil: G 510 mattiertes
Glas mit klarem Motiv (Hausnummer)
Extras: Aufsatzfüllung | Farbe RAL 7016
Anthrazitgrau | vollflächig mattiertes Glas |
Designsockel 2.100.03
Griff: 8.100.06 Edelstahl, integriert





| Abbildung unten |

6777-52

Ganzglas-Seitenteil: G 1402
mattiertes Glas mit klarem Motiv
(Straßenbezeichnung)
Extras: Aufsatzfüllung | Farbe RAL 3004
Purpurrot | vollflächig mattiertes Glas
Griff: 9.100.12-FS Edelstahl mit
Fingerscan, integriert

6777-52

Extras: Aufsatzfüllung | Farbe RAL 7016
Anthrazitgrau | Glas Satinato
Griff: 8.100.14 Edelstahl, integriert

6821-52

Glas: G 1329 mattiertes Glas
mit klaren Streifen
Extras: Aufsatzfüllung
Griff: 7.100.08 Edelstahl, integriert





6188-52

Extras: Aufsatzfüllung | Glas Chess
Griffschale: 10.100.02 Edelstahl,
integriert



6188-52

Extras: Aufsatzfüllung | Farbe RAL 7001
Silbergrau | Glas Satinato
Griff: 9.100.14 Edelstahl, integriert

| Abbildung unten |

Detail

Modell 6777-52 mit Edelstahl-Griffstange
9.100.12-FS mit ekey Fingerscan





6157-50

Glas: G 1364 mattiertes Glas
mit klarem Rand
Extras: Aufsatzfüllung |
Designsockel 2.100.03
Griff: 8.100.16 Edelstahl, integriert



6158-50

Extras: Aufsatzfüllung | Farbe
RAL 7001 Silbergrau | Glas Satinato
Griff: 8.100.16 Edelstahl, integriert





QR-Code scannen
oder mit dem
Referenzcode
23335fd0 im
Traumtürkonfigurator
öffnen (siehe Seite 2).

6151-50

Ganzglas-Seitenteil
Extras: Aufsatzfüllung | Farbe RAL
7016 Anthrazitgrau | Glas Satinato |
Designsockel 2.100.03
Griff: 8.100.14 Edelstahl, integriert



| Abbildung unten |

6508-50

Ganzglas-Seitenteile
 Glas: G 1257 mattiertes Glas
 mit klaren Streifen
 Extras: Aufsatzfüllung | Farbe RAL 7001
 Silbergrau | Designsockel 2.100.03
 Griff: 8.100.12 Edelstahl, integriert

6508-61

Extras: Dekor Siena Noce |
 Glas Mastercarré
 Griff: 8.100.08 Edelstahl

6508-71

Rahmen – Edelstahl design flächenbündig
 Glas: G 1182 mattiertes Glas mit
 waagerechten und senkrechten
 filigranen, klaren Streifen
 Extras: Aufsatzfüllung |
 Designsockel 2.100.03
 Griff: 8.100.16 Edelstahl, integriert





6508-74

umlaufend flächenbündige Lisene

Glas: G 500-20 mattiertes Glas
mit klarem Rand

Extras: Aufsatzfüllung | Designsockel 2.100.03

Griff: 9.100.16 Edelstahl, integriert



Detail

Modell 6508-74 | umlaufend flächen-
bündige Lisene | Verglasung G 500-20
mattiertes Glas mit klarem Rand



6508-50

Extras: Aufsatzfüllung | Farbe RAL
7016 Anthrazitgrau | Glas Satinato |
Designsockel 2.100.03

Griff: 7.100.16 Edelstahl, integriert



| Abbildung unten |

6537-71

Rahmen – Edelstahl-Design flächenbündig |
 Ganzglas-Seitenteil | Glas: G 1182
 mattiertes Glas mit waagerechten und
 senkrechten filigranen, klaren Streifen
Extras: Aufsatzfüllung | Farbe RAL 7016
 Anthrazitgrau | Designsockel 2.100.03
Griff: 8.100.06 Edelstahl, integriert

6537-50

Glas: G 500-25 mattiertes Glas
 mit klarem Rand
Extras: Aufsatzfüllung
Griff: 9.100.16 Edelstahl, integriert

6537-61

Extras: Farbe RAL 7001 Silbergrau |
 Glas Mastercarré
Griff: 8.100.08 Edelstahl





6537-74

umlaufend flächenbündige Lisene
 Glas: G 1257 mattiertes Glas
 mit klaren Streifen
 Extras: Aufsatzfüllung
 Griff: 8.100.06 Edelstahl, integriert



6537-74

umlaufend flächenbündige Lisene
 Extras: Aufsatzfüllung | Farbe RAL
 7016 Anthrazitgrau | Glas Satinato |
 Designsockel 2.100.03
 Griff: 8.100.16 Edelstahl, integriert

| Abbildung unten |

Detail

Modell 6537-71 | Rahmen – Edelstahl-
 design flächenbündig | G 1182 mattiertes
 Glas mit waagerechten und senkrechten
 filigranen, klaren Streifen





Detail

Griffstange 9.200.14-FS in Schwarzstahl-Optik mit integriertem ekey-Fingerscan



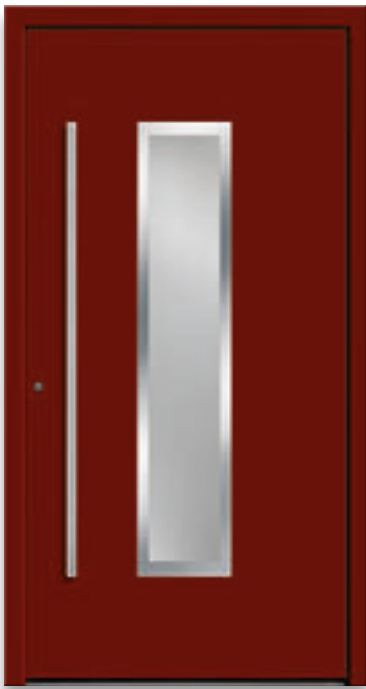
6921-74

umlaufend flächenbündige Lisene
Extras: Aufsatzfüllung | Glas Madras
 Uadi | Designsockel 2.100.03
Griff: 8.100.06 Edelstahl, integriert



6921-50

Glas: G 1368 mattiertes Glas mit klaren Streifen
Extras: Aufsatzfüllung | Farbe RAL 7001 Silbergrau
Griff: 9.200.14-FS Schwarzstahl-Optik mit Fingerscan, integriert



6921-71

Rahmen – Edelstahl design flächenbündig
 Extras: Aufsatzfüllung | Farbe RAL 3004
 Purpurrot | Glas Satinato
 Griff: 8.100.14 Edelstahl, integriert



6921-61

Glas: G 1393 mattiertes Glas mit klarem
 Rand und Motiv (Hausnummer)
 Griff: 7.100.08 Edelstahl

| Abbildung unten |

6921-71

Rahmen – Edelstahl design flächenbündig |
 Ganzglas-Seitenteile
 Glas: G 1368 mattiertes Glas
 mit klaren Streifen
 Extras: Aufsatzfüllung | Farbe RAL 7016
 Anthrazitgrau | Designsockel 2.100.03
 Griff: 8.100.06 Edelstahl, integriert





6928-71

Rahmen – Edelstahl design flächenbündig
Glas: G 1154 mattiertes Glas mit klarem Rand und klaren Streifen
Extras: Aufsatzfüllung | Designsockel 2.100.03
Griff: 8.100.08 Edelstahl, integriert



6928-61

Glas: G 1393 mattiertes Glas mit klarem Rand und Motiv (Hausnummer)
Griff: 8.100.08 Edelstahl



Detail

Akzentrahmen mit Ornamentglas
 Madras Opus



172-61

Extras: Glas Madras Opus
Griff: 8.100.06 Edelstahl



172-71

Rahmen – Edelstahl design flächenbündig
Glas: G 1215 mattiertes Glas mit klaren Streifen
Extras: Aufsatzfüllung | Farbe RAL 7016 Anthrazitgrau
Griff: 8.100.08 Edelstahl, integriert



172-71

Rahmen – Edelstahl design flächenbündig
Glas: G 1215 mattiertes Glas
mit klaren Streifen
Extras: Aufsatzfüllung |
Farbe RAL 7001 Silbergrau
Griff: 8.100.06 Edelstahl



QR-Code scannen
oder mit dem
Referenzcode
65d3e4c5 im
Traumtürkonfigurator
öffnen (siehe Seite 2).

6810-50

Glas: G 1396 mattiertes Glas mit
klarem Motiv (Straßenbezeichnung)

Extras: Aufsatzfüllung |

Farbe RAL 7001 Silbergrau

Griff: 9.100.16 Edelstahl, integriert



6810-52

Glas: G 1369 mattiertes Glas mit klaren Streifen
 Extras: Aufsatzfüllung
 Griff: 7.100.14 Edelstahl, integriert



6810-52

Glas: G 1369 mattiertes Glas
 mit klaren Streifen
 Extras: Aufsatzfüllung |
 Farbe RAL 7016 Anthrazitgrau
 Griff: 7.100.06 Edelstahl, integriert



Detail

Abbildung oben: umlaufend
flächenbündige Lisene

Abbildung unten: G 1212 mattiertes Glas
mit klarem Rand und klaren Streifen –
Applikation aus Strukturglas

6810-74

umlaufend flächenbündige Lisene

Glas: G 1212 mattiertes Glas mit klarem Rand und
klaren Streifen – Applikationen aus Strukturglas

Extras: Aufsatzfüllung | Farbe RAL 3004 Purpurrot |
Designsockel 2.100.03

Griff: 6.120.05 Edelstahl, integriert



6810-50

Glas: G 1370 mattiertes Glas
mit klarem Rand und klaren Streifen
Extras: Aufsatzfüllung |
Farbe RAL 7012 Basaltgrau
Griff: 8.100.12 Edelstahl, integriert







6409-56

Applikationen – Edelstahl design
flächenbündig

Glas: G 1367 mattiertes Glas
mit klaren Streifen

Extras: Aufsatzfüllung |

Farbe RAL 7016 Anthrazitgrau

Griff: 8.100.16 Edelstahl, integriert



6409-56

Applikationen – Edelstahl design flächenbündig

Glas: G 1214 mattiertes Glas mit klaren Streifen und Glasstäben

Extras: Aufsatzfüllung

Griff: 7.100.16 Edelstahl, integriert



Detail

Abbildung oben: G 1214 mattiertes Glas mit klaren Streifen und Glasstäben im Scheibenzwischenraum

Abbildung unten: G 1367 mattiertes Glas mit klaren Streifen



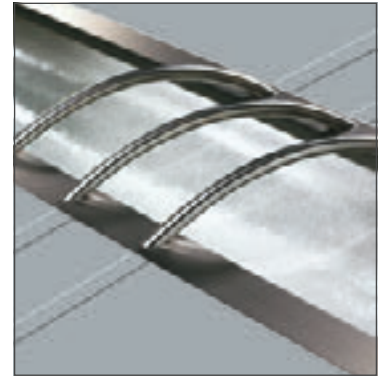
6764-50

Extras: Aufsatzfüllung | Glas Satinato |
Designsockel 2.100.03
Griff: 8.100.14 Edelstahl, integriert



6469-76

Applikation – Edelstahl-Design flächenbündig
Edelstahl-Zierbügel V 56
Extras: Aufsatzfüllung | Farbe RAL 7001
Silbergrau | Glas Chinchilla
Griff: 6.120.05 Edelstahl, integriert



Detail

Applikation – Edelstahl-Design
flächenbündig | Edelstahl-Zierbügel V 56



6410-52

Ganzglas-Seitenteile
Glas: G 986 mattiertes Glas mit klaren Streifen
Extras: Aufsatzfüllung | Farbe RAL 7016
Anthrazitgrau | Designsockel 2.100.03
Griff: 8.100.14 Edelstahl, integriert



6760-76

Applikation – Edelstahl-Design
flächenbündig
Glas: G 1451 mattierter Streifen
auf Klarglas
Extras: Aufsatzfüllung
Griff: 9.100.16 Edelstahl, integriert



QR-Code scannen
oder mit dem
Referenzcode
df84cc23 im
Traumtürkonfigurator
öffnen (siehe Seite 2).

6760-76

Applikation – Edelstahl-Design flächenbündig | **Ganzglas-Seitenteile:** G 515-25 mattiertes Glas mit klarem Rand und Motiv (Hausnummer) | G 500-25 mattiertes Glas mit klarem Rand | **Extras:** Aufsatzfüllung | Farbe RAL 7001 Silbergrau | vollflächig mattiertes Glas | **Griff:** 8.100.16 Edelstahl, integriert





6559-52

Glas: G 913 mattiertes Glas mit klaren Streifen
Extras: Aufsatzfüllung | Farbe RAL 7012 Basaltgrau
Griff: 7.100.12 Edelstahl, integriert



6159-52

Glas: G 1206 mattiertes Glas
mit klaren Streifen
Extras: Aufsatzfüllung | Dekor AnTeak |
Designsockel 2.100.03
Griff: 8.100.10 Edelstahl, integriert





6159-52

Ganzglas-Seitenteile
 Glas: G 1206 mattiertes Glas mit klaren Streifen
 Extras: Aufsatzfüllung | Designsockel 2.100.03
 Griff: 8.100.10 Edelstahl, integriert

| Abbildung unten |

6159-52 | Innenansicht

Ganzglas-Seitenteile
 Glas: G 1206 mattiertes Glas
 mit klaren Streifen
 Extras: Aufsatzfüllung beidseitig
 Innendrücker: 4.102.00 Edelstahl





QR-Code scannen
oder mit dem
Referenzcode
a47d3c14 im
Traumtürkonfigurator
öffnen (siehe Seite 2).

6560-73

Rahmen – Edelstahl-Design flächenbündig |
Ganzglas-Seitenteil
Glas: G 1150 mattiertes Glas mit klaren
Streifen | Extras: Aufsatzfüllung |
Farbe RAL 7016 Anthrazitgrau
Griff: 8.100.06 Edelstahl, integriert



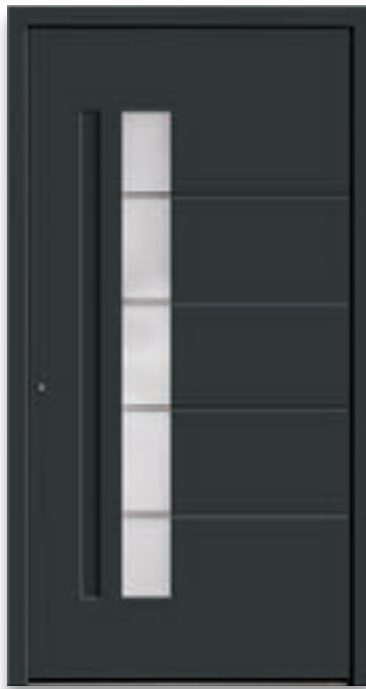
6560-52

Glas: G 1150 mattiertes Glas
mit klaren Streifen
Extras: Aufsatzfüllung |
Designsockel 2.100.03
Griff: 7.100.08 Edelstahl, integriert



6560-73

Rahmen – Edelstahldesign flächenbündig
Glas: G 1150 mattiertes Glas
mit klaren Streifen
Extras: Aufsatzfüllung
Griff: 8.100.08 Edelstahl, integriert



| Abbildung unten |

6761-52

Ganzglas-Seitenteil
Glas: G 1365 mattiertes Glas
 mit klaren Streifen
Extras: Aufsatzfüllung | Farbe RAL 3004
 Purpurrot | Designsockel 2.100.03
Griff: 8.100.14 Edelstahl, integriert

2379-41

integrierte Griffschale | Aufsatzfüllung
Glas: G 1442 mattiertes Glas
 mit klaren Streifen
Extras: Farbe RAL 7016 Anthrazitgrau
Nur als Aufsatzfüllung lieferbar!
Alternativ: mit LED-Beleuchtung
 2379-44, siehe Seite 165

2379-41

integrierte Griffschale | Aufsatzfüllung
Glas: G 1442 mattiertes Glas
 mit klaren Streifen
Extras: Designsockel 2.100.03
Nur als Aufsatzfüllung lieferbar!
Alternativ: mit LED-Beleuchtung
 2379-44, siehe Seite 165





6761-52

Glas: G 1365 mattiertes Glas
mit klaren Streifen

Extras: Aufsatzfüllung | Farbe RAL 7001
Silbergrau | Designsockel 2.100.03

Griff: 7.100.14-FS Edelstahl mit
Fingerscan, integriert

Detail

Edelstahlgriff 7.100.14-FS mit
integriertem ekey Fingerscan | Verglasung
G 1365 mattiertes Glas
mit klaren Streifen



6427-71

Rahmen – Edelstahl-Design flächenbündig |
Ganzglas-Seitenteil
Glas: G 1443 mattiertes Glas
mit klarem Motiv
Extras: Aufsatzfüllung
Griff: 7.100.04 Edelstahl, integriert







6817-79

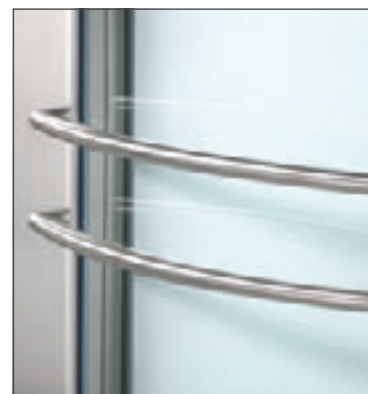
erhabener Rahmen und Zierbügel –
Edelstahl | Ganzglas-Seitenteile

Glas: G 1154 mattiertes Glas mit klarem
Rand und klaren Streifen

Extras: Aufsatzfüllung | Farbe RAL 7016

Anthrazitgrau | Designsockel 2.100.10

Griff: 8.100.14 Edelstahl, integriert



6817-79

erhabener Rahmen und Zierbügel – Edelstahl

Glas: G 1154 mattiertes Glas mit klarem Rand und klaren Streifen

Extras: Aufsatzfüllung | Designsockel 2.100.03

Griff: 8.100.14 Edelstahl, integriert

Detail

Abbildung oben: erhabener Rahmen und Zierbügel – Edelstahl

Abbildung unten: erhabener Rahmen – Edelstahl



Detail

Modell 181-71 | Verglasung G 1372
 mattiertes Glas mit klarem Streifen
 und Applikationen aus geschliffenen
 Glaskristallen



181-71

Rahmen – Edelstahl design flächenbündig
 Glas: G 505-25 mattiertes Glas
 mit klarem Rand
 Griff: 6.101.08 Edelstahl



181-71

Rahmen – Edelstahl design flächenbündig
 Glas: G 1372 mattiertes Glas mit klarem
 Streifen und Applikationen aus geschliffenen Glaskristallen
 Extras: Aufsatzfüllung | Farbe RAL 7016 Anthrazitgrau
 Griff: 6.101.08 Edelstahl, integriert



2437-73

Rahmen – Edelstahl design flächenbündig
 Glas: G 500-25 mattiertes Glas mit klarem Rand
 Extras: Aufsatzfüllung | Designsockel 2.100.03
 Griff: 6.105.09 Edelstahl, integriert



2437-73

Rahmen – Edelstahl design flächenbündig
 Extras: Aufsatzfüllung | Farbe RAL 3004 Purpurrot | Glas Satinato | Designsockel 2.100.03
 Griff: 6.105.09 Edelstahl, integriert

| Abbildung unten |

181-71 | Innenansicht

Rahmen – Edelstahl design flächenbündig
 Glas: G 1372 mattiertes Glas mit klarem Streifen und Applikationen aus geschliffenen Glaskristallen
 Extras: Aufsatzfüllung beidseitig
 Innendrücker: 4.102.00 Edelstahl









| Abbildung unten |

6525-65

Seitenteil ST2
 Glas: G 1122 mattiertes Glas
 mit klaren Streifen und Applikationen aus
 geschliffenen Glaskristallen
 Extras: Aufsatzfüllung
 Griff: 8.100.08 Edelstahl, integriert

6525-65

Glas: G 1123 mattiertes Glas mit klarem
 Randstreifen und Applikationen aus
 geschliffenen Glaskristallen
 Griff: 5.300.02 Chrom

6525-65

Glas: G 505-25 mattiertes Glas
 mit klarem Rand
 Extras: Dekor Nussbaum
 Griff: 6.105.09 Edelstahl





6525-71

Rahmen – Edelstahl design flächenbündig

Glas: G 1122 mattiertes Glas mit klaren

Streifen und Applikationen aus geschliffenen Glaskristallen

Extras: Aufsatzfüllung | Designsockel 2.100.03

Griff: 5.104.03 Edelstahl



6841-61

Glas: G 1271 mattiertes Glas
mit klaren Streifen
Griff: 8.100.04 Edelstahl



6841-50

Glas: G 1444 mattiertes Glas mit grau
mattiertem Motiv und klaren Streifen
Extras: Aufsatzfüllung | Farbe RAL 7001
Silbergrau | Designsockel 2.100.03
Griff: 7.100.08 Edelstahl, integriert





6841-71

Rahmen – Edelstahl-Design flächenbündig
 Ganzglas-Seitenteile: G 500-25
 mattiertes Glas mit klarem Rand
 Glas: G 1113 mattiertes Glas
 mit klarem Motiv und Applikationen aus
 geschliffenen Glaskristallen
 Extras: Aufsatzfüllung | Farbe RAL 3004
 Purpurrot | Designsockel 2.100.03
 Griff: 6.125.05 Edelstahl, integriert



QR-Code scannen
oder mit dem
Referenzcode
b4694f67 im
Traumtürkonfigurator
öffnen (siehe Seite 2).

6843-52

Ganzglas-Seitenteil
Glas: G 1446 mattiertes Glas
mit klaren Streifen
Extras: Aufsatzfüllung |
Farbe RAL 7015 Schiefergrau
Griff: 8.100.14 Edelstahl, integriert



6843-52

Glas: G 1446 mattiertes Glas mit klaren Streifen
 Extras: Aufsatzfüllung | Designsockel 2.100.03
 Griff: 9.100.14 Edelstahl, integriert



6135-56

Applikation – Edelstahl-Design flächenbündig | Ganzglas-Seitenteil
 Glas: G 1445 mattiertes Glas mit klaren Streifen
 Extras: Aufsatzfüllung | Farbe RAL 7001 Silbergrau
 Griff: 6.110.16 Edelstahl, integriert



150-60

Extras: Aufsatzfüllung | Glas Mastercarré
 Griff: 6.100.04 Edelstahl



150-60

Extras: Farbe RAL 3004 Purpurrot | Glas Satinato
 Griff: 8.120.10 Edelstahl



2166-54

flächenbündige Lisenen | Designgriff V 80
Glas: G 1223 mattiertes Glas mit
 klaren Streifen und handgemeißelten Glassteinen
Extras: Aufsatzfüllung | Dekor Siena Noce



6136-52

Glas: G 1447 mattiertes Glas
 mit klarem Randstreifen
Extras: Aufsatzfüllung
Griff: 8.100.16 Edelstahl, integriert





6136-52

Glas: G 1447 mattiertes Glas mit klarem Randstreifen
 Extras: Aufsatzfüllung |
 Farbe RAL 7016 Anthrazitgrau
 Griff: 9.100.16-FS Edelstahl mit Fingerscan, integriert



6137-52

Glas: G 1448 mattiertes Glas mit klarem Streifen
 Extras: Aufsatzfüllung
 Griff: 8.100.16 Edelstahl, integriert

| Abbildung unten |

2165-54

flächenbündige Lisenen |
 Ganzglas-Seitenteil
 Glas: G 1222 mattiertes Glas mit klarem Streifen
 Extras: Aufsatzfüllung
 Griff: 8.100.12 Edelstahl, integriert





6438-56

Applikation – Edelstahl-Design flächenebend | Ganzglas-Seitenteile

Glas: Klarglas

Extras: Aufsatzfüllung | Farbe RAL 7012 Basaltgrau | integrierter Edelstahl-Designgriff V 78



6438-56

Applikation – Edelstahl-Design flächenbündig
 Extras: Aufsatzfüllung | Farbe weiß, Streifen
 RAL 3004 Purpurrot | Glas Satinato |
 integrierter Edelstahl-Designgriff V 78

Detail

Abbildung oben: Edelstahl-Designgriff V 78

Abbildung unten: Applikation –
 Edelstahl-Design flächenbündig |
 Streifen in RAL 3004 Purpurrot |
 Glas Satinato



| Abbildung unten |

6333-50

Ganzglas-Seitenteil
Glas: G 1331 mattiertes Glas
 mit klaren Streifen und klarem Motiv
Griff: 8.100.14 Edelstahl
Nur als Einsatzfüllung lieferbar!

6333-50

Glas: G 1333 mattiertes Glas mit klaren
 Streifen und klarem Randstreifen
Extras: Farbe RAL 7001 Silbergrau
Griff: 8.100.14 Edelstahl, integriert
Nur als Einsatzfüllung lieferbar!

6333-50

Glas: G 1449 mattiertes Glas
 mit klaren Streifen und klarem Motiv
Griff: 7.100.10 Edelstahl
Nur als Einsatzfüllung lieferbar!





6333-50

Glas: G 1331 mattiertes Glas
mit klaren Streifen und klarem Motiv
Extras: Farbe RAL 7016 Anthrazitgrau
Griff: 8.100.14 Edelstahl, integriert
Nur als Einsatzfüllung lieferbar!



6333-50

Glas: G 1450 mattiertes Glas
mit klaren Streifen
Griff: 8.130.16 Edelstahl / Echtholz
Nur als Einsatzfüllung lieferbar!





Detail

Modell 6931-59 | Edelstahl-Zierbügel V 40



6196-50

Extras: Glas Satinato
Griff: 8.100.12 Edelstahl, integriert
Nur als Einsatzfüllung lieferbar!



6931-59

Edelstahl-Zierbügel V 40
Glas: G 1818 echter Rillenschliff auf halbttransparentem Glas
Extras: Farbe RAL 7016 Anthrazitgrau
Griff: 8.100.06 Edelstahl
Nur als Einsatzfüllung lieferbar!



6914-50

Glas: G 1371 mattiertes Glas mit klaren Streifen und klarem Randstreifen
Griffstange: V 77 Edelstahl
Nur als Einsatzfüllung lieferbar!



6914-50

Glas: G 1146 mattiertes Glas mit klaren Streifen und klarem Motiv
Extras: Farbe RAL 7001 Silbergrau
Griff: 6.101.08 Edelstahl
Nur als Einsatzfüllung lieferbar!

| Abbildung unten |

6914-50 | Innenansicht

Glas: G 1371 mattiertes Glas mit klaren Streifen und klarem Randstreifen
Innendrücker: 4.102.00 Edelstahl
Nur als Einsatzfüllung lieferbar!





6516-50

Ganzglas-Seitenteil

Glas: G 1225 mattiertes Glas mit gebogenem und waagerechten klaren Streifen

Extras: Farbe RAL 7016 Anthrazitgrau

Griff: 8.100.10 Edelstahl

Nur als Einsatzfüllung lieferbar!



6516-50

Glas: G 1455 mattiertes Glas
mit klaren Streifen
Extras: Edelstahl-Zierstange V 41
Griff: 4.105.00 Edelstahl
Nur als Einsatzfüllung lieferbar!



6516-52

Glas: G 1454 mattiertes Glas
mit klaren Streifen
Extras: Dekor Golden Oak
Griff: 8.100.12 Edelstahl
Nur als Einsatzfüllung lieferbar!



Detail

Genutete Oberfläche | Verglasung G 1121
mattiertes Glas mit klaren Streifen



6198-52

Ganzglas-Seitenteil
Glas: G 1121 mattiertes Glas
mit klaren Streifen
Griff: 7.100.06 Edelstahl
Nur als Einsatzfüllung lieferbar!

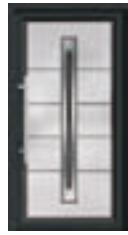


Glas & Eleganz

faszinierende Ausstrahlung



6203-05 S.112



6272-07 S.113



6289-01 S.114



6229-01 S.114



6242-01 S.114



6223-01 S.115



6277-02 S.116



6215-02 S.116



6296-01 S.117



6295-01 S.117



6218-01 S.118



6341-01 S.119



6342-01 S.119



6331-01 S.119

MUSTERGESCHÜTZT

RODENBERG-Modelle sind
musterrechtlich geschützt.



Detail

Mattiertes Glas mit klarem Rand
und klarem Streifen | Applikationen –
Edelstahl-Lisenen

6203-05

3-fach Verglasung: mittlere Scheibe ESG |
mattiertes Glas mit klarem Rand und klarem Streifen |
Applikationen – Edelstahl-Lisenen
Griff: 7.100.14-FS Edelstahl mit Fingerscan



6272-07

3-fach Verglasung: mittlere Scheibe ESG |
mattiertes Glas mit klarem Rand,
Motiv und Streifen klar |
Applikation – Edelstahl
Griff: 8.100.08 Edelstahl



Detail

Mattiertes Glas mit klarem Rand
und klaren Streifen – Applikation
Edelstahldesign

| Abbildung unten |

6272-07

Ganzglas-Seitenteile
3-fach Verglasung: mittlere Scheibe
ESG | mattiertes Glas mit klarem Rand,
Motiv und Streifen klar |
Applikation – Edelstahl
Griff: 8.100.08 Edelstahl





| Abbildung unten |

6289-01

Ganzglas-Seitenteil
2-fach Verglasung: mattiertes Glas
 mit klaren Streifen
 Griff: 8.100.08 Edelstahl

6229-01

2-fach Verglasung: mattiertes Glas
 mit klaren Streifen und klarem Motiv
 Griff: 8.100.08 Edelstahl

6242-01

2-fach Verglasung: mattiertes Glas
 mit klaren Streifen und klarem Motiv
 Griff: 7.100.08 Edelstahl





6223-01

2-fach Verglasung: mattiertes Glas
mit klarem Rand und klaren Streifen
Griff: 8.100.14 Edelstahl



6289-01

2-fach Verglasung: mattiertes Glas
mit klaren Streifen
Griff: 8.100.08 Edelstahl



| Abbildung unten |

6277-02

Ganzglas-Seitenteil
2-fach Verglasung: mattiertes Glas und
 grau-mattiertes Glas mit klaren Streifen |
 Applikationen – Facettensteine klar
 Griff: 7.100.08 Edelstahl

6277-02

2-fach Verglasung: mattiertes Glas und
 grau-mattiertes Glas mit klaren Streifen |
 Applikationen – Facettensteine klar
 Griff: 7.100.08 Edelstahl

6215-02

2-fach Verglasung: mattiertes Glas und
 grau-mattiertes Glas mit klaren Streifen |
 Applikationen – Facettensteine klar
 Griff: 7.100.08 Edelstahl





6296-01

2-fach Verglasung: mattiertes Glas und grau-mattiertes Glas mit klarem Rand und klaren Streifen
Griff: 8.100.06 Edelstahl



6295-01

2-fach Verglasung: mattiertes Glas und grau-mattiertes Glas mit klarem Rand und klaren Streifen
Griff: 8.100.10 Edelstahl

| Abbildung unten |

Detail

Mattiertes und grau-mattiertes Glas mit klaren Streifen | Applikationen – Facettensteine klar





QR-Code scannen
oder mit dem
Referenzcode
b86bf3d0 im
Traumtürkonfigurator
öffnen (siehe Seite 2).

6218-01

Ganzglas-Seitenteil
2-fach Verglasung: mattiertes Glas
mit klaren Streifen
Griff: 8.131.10 Edelstahl / Holzdekor



6218-01

2-fach Verglasung: mattiertes Glas
mit klaren Streifen
Griff: 8.100.10 Edelstahl



6341-01

Ganzglas-Seitenteil
2-fach Verglasung: mattiertes Glas
mit klaren Streifen
Griff: 8.100.14 Edelstahl



6342-01

2-fach Verglasung: mattiertes Glas
mit klarem Motiv
Griff: 7.100.12 Edelstahl



6331-01

2-fach Verglasung: mattiertes Glas
mit klarem Motiv
Griff: 6.106.06 Edelstahl



Exklusiv

besondere Akzente setzen



EXKLUSIV

EXKLUSIV



6172-31 S.126



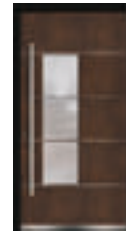
6497-30 S.127



6665-31 S.127



2382-30 S.129



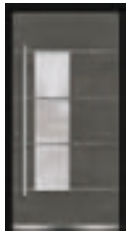
6878-31 S.128



6781-31 S.128



2383-30 S.129



6878-33 S.130



6781-33 S.131



2383-33 S.131



2382-32 S.131



6172-33 S.132



6497-33 S.132



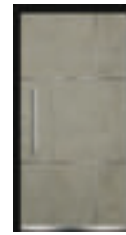
6665-33 S.132



6172-34 S.134



6497-35 S.135



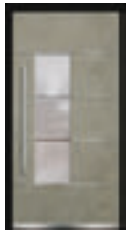
6665-35 S.135



2382-34 S.136



2383-34 S.136



6878-35 S.137



6781-35 S.137



6665-36 S.138



6172-37 S.139



6497-37 S.139



6878-37 S.140



6781-36 S.140



2383-37 S.141



2382-36 S.141



6497-39 S.142



6172-39 S.143



6665-39 S.143



2383-38 S.144



2382-38 S.145



6781-39 S.145



6878-39 S.145



6878-83 S.147



6864-82 S.147



6497-83 S.148



6172-83 S.149



6665-82 S.149



2363-92 S.153



2361-92 S.153



2349-52 S.154



2348-52 S.154



2350-52 S.155



2354-52 S.156



2352-52 S.156



2403-49 S.159



2404-49 S.159



2406-49 S.160



2405-49 S.161



2407-49 S.161



6760-76 S.163



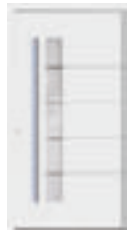
6409-56 S.163



2377-44 S.164



2378-44 S.165



2379-44 S.165



6497-90 S.165



2367-92 S.169



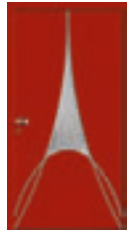
2368-92 S.170



2369-92 S.170



6995-41 S.176



6997-41 S.177



6999-41 S.178



6998-41 S.178



1211-40 S.181



1217-40 S.181



1213-41 S.181

EXKLUSIV

MUSTERGESCHÜTZT

RODENBERG-Modelle sind
musterrechtlich geschützt.

KERAMIK

Der Alleskönner aus natürlichen Rohstoffen.

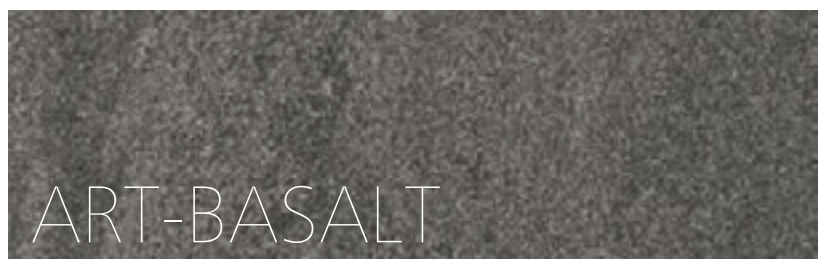
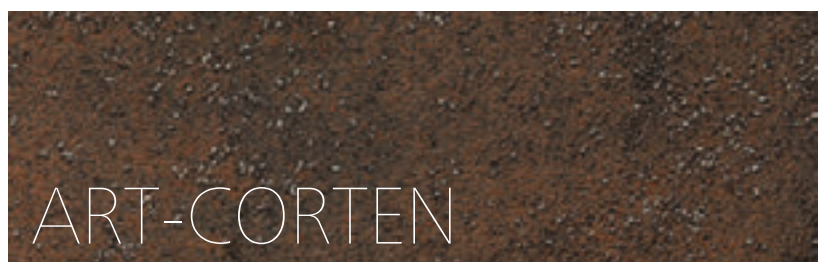
Sie mögen den rustikalen Look? Dann ist die Serie Art-Corten genau das Richtige. Die Serie besticht durch die wunderschöne Rostoptik und macht Ihre Haustür dauerhaft zu einem hochwertigen Kunstobjekt.

Kraftvoll, glänzend, zeitlos, mit dem Touch von Industriedesign überzeugt der Metalleffekt der Serie Art-Steel. Die kühle Haptik und Optik von Stahl, täuschend echt nachempfunden - das ist die Moderne im 21. Jahrhundert.

Eine nahezu perfekte Nachbildung natürlicher Steinoptik, faszinierend und verblüffend zugleich. Ganz gleich, ob Optik oder Haptik – das Ergebnis der Serie Art-Stone begeistert und macht jeden Eingang zu einem einzigartigen Gestaltungselement der Hausfassade.

Wir laden ein zum Tanz auf dem Vulkan! Faszinierend echt dem natürlichen Stein vulkanischen Ursprungs nachempfunden steht die Serie Art-Basalt für die Urgewalten der Natur, Kraft und Stärke! Ein echter Hingucker!

Ein Hauch von Luxus umweht die Serie Art-Carrara. Der Name Carrara steht für Tradition, Güte und Eleganz. Angelehnt an ihr natürliches Vorbild, verwandelt die Art-Carrara Serie Ihre Haustür visuell und taktil in ein extravagantes Luxusobjekt.



Unsere kratzfesten und pflegeleichten Keramikoberflächen werden aus natürlichen Rohstoffen hergestellt. Abweichungen in Farbe, Form und Oberfläche sind deshalb unvermeidbar und stellen keinen Mangel dar, sondern unterstreichen den natürlichen Charakter. Je nach Charge und Lichteinfall können die unterschiedlichen Farbpigmente variieren. Jede Haustür ist somit ein Unikat.

Abbildungen zeigen verschiedene Ausschnitte der Oberflächen in Originalgröße



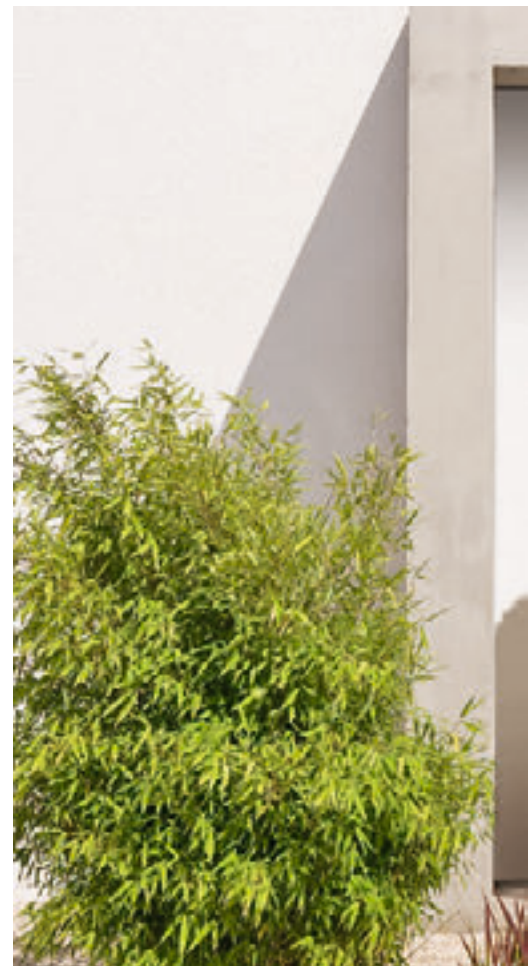


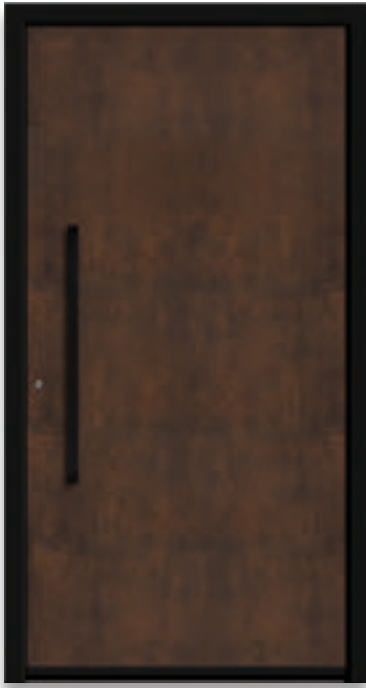
KERAMIK ART-CORTEN

| Abbildung unten |

6172-31

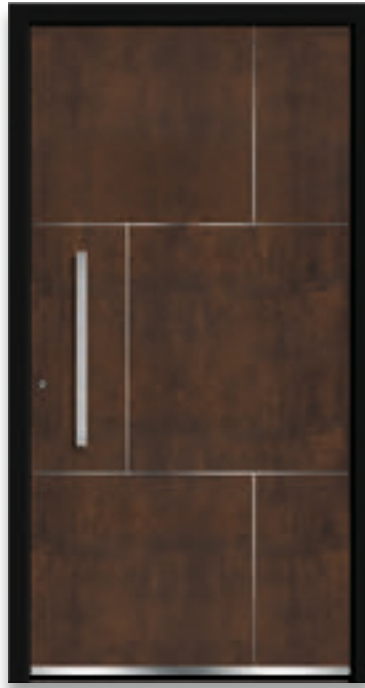
Art-Corten | Aufsatzfüllung | erhabene
Lisenen | **Ganzglas-Seitenteil:** G 3001
Satinato | Lisenen im Scheibenzwischen-
raum | **Griff:** 7.100.12 Edelstahl, integriert
*Alternativ: erhabene Schwarzstahl-
Lisenen 6172-30*





6497-30

Art-Corten | Aufsatzfüllung
Griff: 9.200.08 Schwarzstahl-Optik,
integriert



6665-31

Art-Corten | Aufsatzfüllung |
erhabene Lisenen
Griff: 9.100.06 Edelstahl, integriert
*Alternativ: erhabene Schwarzstahl-
Lisenen 6665-30*



6172-30

Art-Corten | Aufsatzfüllung |
erhabene Schwarzstahl-Lisenen
Griff: 9.200.12-FS Schwarzstahl-Optik
mit Fingerscan, integriert
*Alternativ: erhabene Edelstahl-
Lisenen 6172-31*



KERAMIK ART-CORTEN



| Abbildung unten |

2382-31

Art-Corten | Aufsatzfüllung |
erhabene Lisenen | Teilfläche RAL 9005
Tiefschwarz Feinstruktur
Glas: G 1456 mattiertes Glas mit klaren
Streifen | **Griff:** 8.100.14 Edelstahl,
integriert | *Alternativ: erhabene
Schwarzstahl-Lisenen 2382-30*



6878-31

Art-Corten | Aufsatzfüllung |
erhabene Lisenen | **Glas:** G1164
mattiertes Glas mit klaren Streifen
Griff: 9.100.14 Edelstahl, integriert
*Alternativ: erhabene Schwarzstahl-
Lisenen 6878-30*

6781-31

Art-Corten | Aufsatzfüllung |
erhabene Lisenen
Extras: Glas Satinato
Griff: 9.100.16 Edelstahl, integriert
*Alternativ: erhabene Schwarzstahl-
Lisenen 6781-30*





2383-30

Art-Corten | Aufsatzfüllung |
erhabene Schwarzstahl-Lisenen |
integriertes Griffelement | Teilfläche
RAL 9005 Tiefschwarz Feinstruktur
*Alternativ: erhabene Edelstahl-
Lisenen 2383-31*

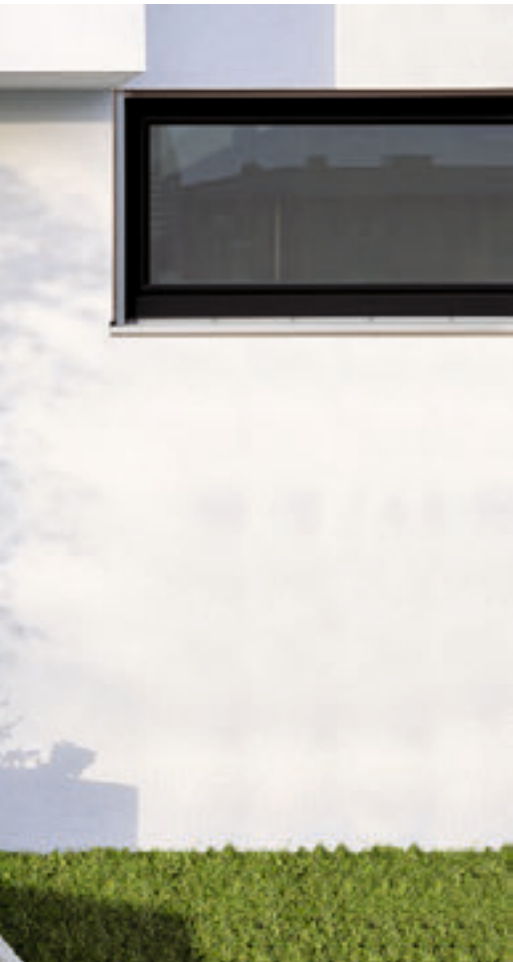


2382-30

Art-Corten | Aufsatzfüllung | erhabene
Schwarzstahl-Lisenen | Teilfläche RAL 9005
Tiefschwarz Feinstruktur | **Glas:** G 1456
mattiertes Glas mit klaren Streifen
Griff: 9.100.14-FS Edelstahl mit Fingerscan
*Alternativ: erhabene Edelstahl-
Lisenen 2382-31*

Detail

Modell 2382-31 | Art-Corten mit
erhabenen Lisenen und Teilfläche in
RAL 9005 Tiefschwarz Feinstruktur |
Verglasung G 1456 mattiertes
Glas mit klaren Streifen | Edelstahl-
Griffstange 8.100.14



KERAMIK ART-STEEL

| Abbildung unten |

6878-33

Art-Steel | Aufsatzfüllung | erhabene Lisenen

Glas: G 1164 mattiertes Glas
mit klaren Streifen

Griff: 9.100.14 Edelstahl, integriert

Alternativ: *erhabene Schwarzstahl-
Lisenen 6878-32*





6781-33

Art-Steel | Aufsatzfüllung |
erhabene Lisenen
Extras: Glas Satinato
Griff: 8.100.16 Edelstahl, integriert
*Alternativ: erhabene Schwarzstahl-
Lisenen 6781-32*



2383-33

Art-Steel | Aufsatzfüllung | erhabene
Lisenen | integriertes Griffelement |
Teilfläche RAL 9005 Tiefschwarz
Feinstruktur
*Alternativ: erhabene Schwarzstahl-
Lisenen 2383-32*



2382-32

Art-Steel | Aufsatzfüllung | erhabene
Schwarzstahl- Lisenen | Teilfläche RAL 9005
Tiefschwarz Feinstruktur | **Glas:** G 1456
mattiertes Glas mit klaren Streifen
Griff: 7.100.14 Edelstahl, integriert
*Alternativ: erhabene Edelstahl-
Lisenen 2382-33*



KERAMIK ART-STEEL



6172-33

Art-Steel | Aufsatzfüllung |
erhabene Lisenen
Griff: 7.100.12 Edelstahl, integriert
*Alternativ: erhabene Schwarzstahl-
Lisenen 6172-32*



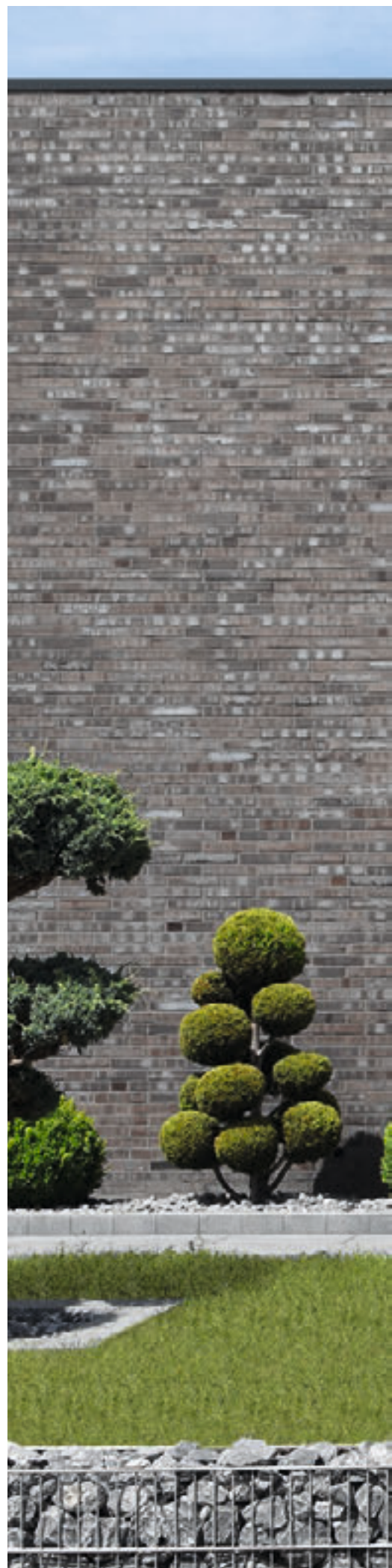
6497-33

Art-Steel | Aufsatzfüllung
Griff: 9.100.14 Edelstahl, integriert



6665-33

Art-Steel | Aufsatzfüllung |
erhabene Lisenen
Griff: 8.100.06 Edelstahl, integriert
*Alternativ: erhabene Schwarzstahl-
Lisenen 6665-32*





EXKLUSIV



QR-Code scannen
oder mit dem
Referenzcode
38936811 im
Traumtürkonfigurator
öffnen (siehe Seite 2).

6665-32

Art-Steel | Aufsatzfüllung |
erhabene Schwarzstahl-Lisenen
Ganzglas Seitenteile: Satinato
Griff: 9.200.06 Schwarzstahl-Optik,
integriert
*Alternativ: erhabene Edelstahl-
Lisenen 6665-33*

KERAMIK ART-STONE

| Abbildung unten |

6172-34

Art-Stone | Aufsatzfüllung |
erhabene Schwarzstahl-Lisenen
Ganzglas-Seitenteil: G 510 mattiertes
Glas mit klarem Motiv (Hausnummer)
Griff: 9.200.12 Schwarzstahl-Optik,
integriert | *Alternativ: erhabene Edelstahl-
Lisenen 6172-35*





6497-35

Art-Stone | Aufsatzfüllung
Griff: 9.100.14 Edelstahl, integriert



6172-35

Art-Stone | Aufsatzfüllung |
erhabene Lisenen
Griff: 7.100.12-FS Edelstahl mit
Fingerscan, integriert
Alternativ: erhabene Schwarzstahl-
Lisenen 6172-34



6665-35

Art-Stone | Aufsatzfüllung |
erhabene Lisenen
Griff: 8.100.06 Edelstahl, integriert
Alternativ: erhabene Schwarzstahl-
Lisenen 6665-34



KERAMIK ART-STONE



2383-34

Art-Stone | Aufsatzfüllung |
erhabene Schwarzstahl-Lisenen |
integriertes Griffelement | Teilfläche
RAL 9005 Tiefschwarz Feinstruktur
*Alternativ: erhabene Edelstahl-
Lisenen 2383-35*



2382-34

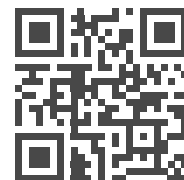
Art-Stone | Aufsatzfüllung | erhabene
Schwarzstahl-Lisenen | Teilfläche
RAL 9005 Tiefschwarz Feinstruktur | **Glas:**
G 1456 mattiertes Glas mit klaren Streifen
Griff: 9.100.14 Edelstahl, integriert
*Alternativ: erhabene Edelstahl-
Lisenen 2382-35*



6878-35

Art-Stone | Aufsatzfüllung |
erhabene Lisenen
Glas: G 1164 mattiertes Glas
mit klaren Streifen
Griff: 8.100.10 Edelstahl, integriert
*Alternativ: erhabene Schwarzstahl-
Lisenen 6878-34*

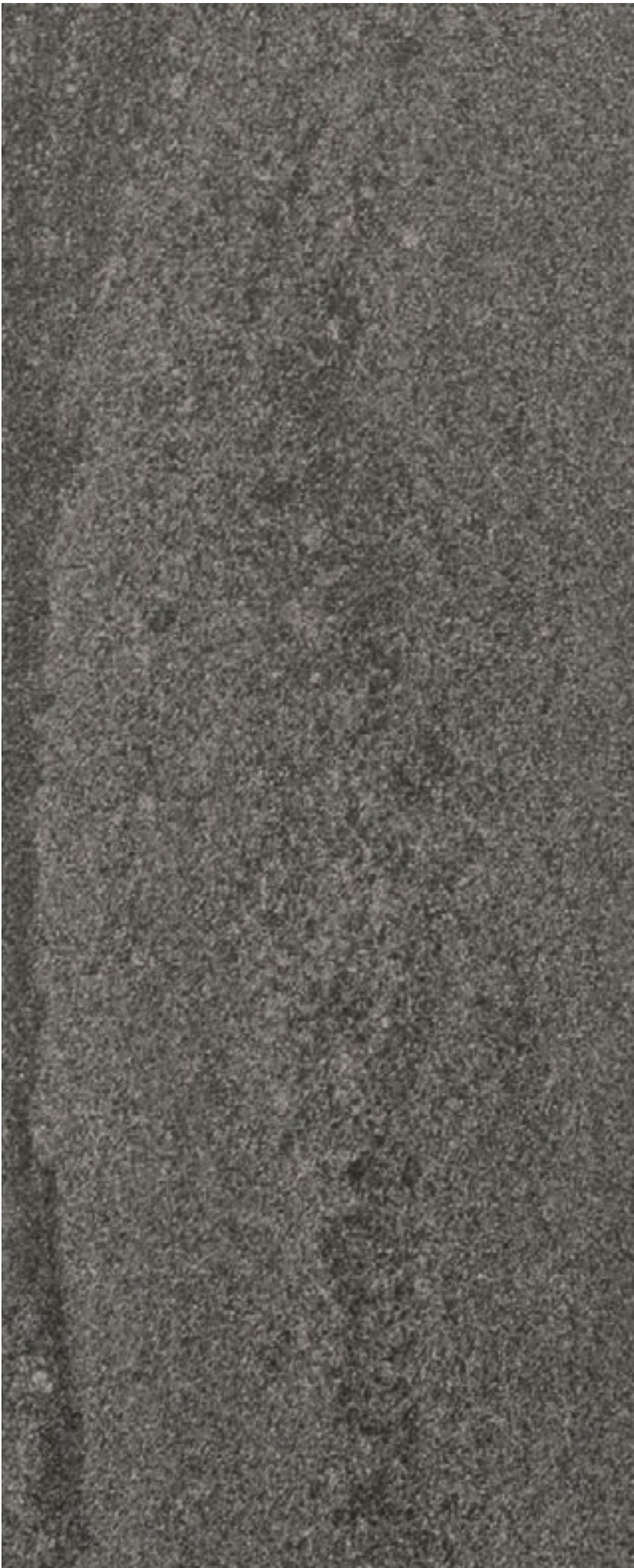




QR-Code scannen
oder mit dem
Referenzcode
3c18d3f im
Traumtürkonfigurator
öffnen (siehe Seite 2).

6781-34

Art-Stone | Aufsatzfüllung | erhabene
Schwarzstahl-Lisenen | Ganzglas-Seitenteil
Extras: Glas Satinato
Griff: 9.200.16 Schwarzstahl-Optik,
integriert
Alternativ: erhabene Edelstahl-Lisenen
6781-35



KERAMIK ART-BASALT

| Abbildung unten |

6665-36

Art-Basalt | Aufsatzfüllung |
erhabene Schwarzstahl-Lisenen
Ganzglas-Seitenteil: Satinato
Griff: 9.200.06 Schwarzstahl-Optik,
integriert | *Alternativ: erhabene Edelstahl-
Lisenen 6665-37*





6665-37

Art-Basalt | Aufsatzfüllung |
erhabene Lisenen
Griff: 8.100.06 Edelstahl, integriert
Alternativ: erhabene Schwarzstahl-
Lisenen 6665-36



6172-37

Art-Basalt | Aufsatzfüllung |
erhabene Lisenen
Griff: 9.100.12-FS Edelstahl mit
Fingerscan, integriert
Alternativ: erhabene Schwarzstahl-
Lisenen 6172-36



6497-37

Art-Basalt | Aufsatzfüllung
Griff: 8.100.14 Edelstahl, integriert



KERAMIK ART-BASALT



Detail

Modell 6781-37 | Art-Basalt mit erhabenen Lisenen aus Edelstahl und Verglasung Satinato

6878-37

Art-Basalt | Aufsatzfüllung | erhabene Lisenen | Glas: G 1164 mattiertes Glas mit klaren Streifen

Griff: 9.100.14 Edelstahl, integriert
Alternativ: erhabene Schwarzstahl-Lisenen 6878-36

6781-36

Art-Basalt | Aufsatzfüllung | erhabene Schwarzstahl-Lisenen
Extras: Glas Satinato

Griff: 9.200.16-FS Schwarzstahl-Optik mit Fingerscan, integriert | *Alternativ: erhabene Edelstahl-Lisenen 6781-37*





2383-37

Art-Basalt | Aufsatzfüllung | erhabene Lisenen | integriertes Griffelement | Teilfläche RAL 9005 Tiefschwarz Feinstruktur
Alternativ: erhabene Schwarzstahl-Lisenen 2383-36



2382-36

Art-Basalt | Aufsatzfüllung | erhabene Schwarzstahl-Lisenen | Teilfläche RAL 9005 Tiefschwarz Feinstruktur | Glas: G 1456 mattiertes Glas mit klaren Streifen
Griff: 9.100.14 Edelstahl, integriert
Alternativ: erhabene Edelstahl-Lisenen 2382-37

| Abbildung unten |

6781-37

Art-Basalt | Aufsatzfüllung | erhabene Lisenen | **Ganzglas-Seitenteil:** G 510 mattiertes Glas mit klarem Motiv (Hausnummer) | **Extras:** vollflächig mattiertes Glas | **Griff:** 8.100.16 Edelstahl, integriert
Alternativ: erhabene Schwarzstahl-Lisenen 6781-36





KERAMIK ART-CARRARA

| Abbildung unten |

6497-39

Art-Carrara | Aufsatzfüllung
Ganzglas-Seitenteil: Satinato
Griff: 8.100.14 Edelstahl, integriert





6172-39

Art-Carrara | Aufsatzfüllung |
erhabene Lisenen
Griff: 7.100.12 Edelstahl, integriert
Alternativ: erhabene Schwarzstahl-
Lisenen 6172-38



6665-39

Art-Carrara | Aufsatzfüllung |
erhabene Lisenen
Griff: 8.100.06 Edelstahl, integriert
Alternativ: erhabene Schwarzstahl-
Lisenen 6665-38



6497-39

Art-Carrara | Aufsatzfüllung
Griff: 8.100.10 Edelstahl, integriert





QR-Code scannen
oder mit dem
Referenzcode
2aa94d35 im
Traumtürkonfigurator
öffnen (siehe Seite 2).

2383-38

Art-Carrara | Aufsatzfüllung |
erhabene Schwarzstahl-Lisenen |
integriertes Griffelement | Teilfläche
RAL 9005 Tiefschwarz Feinstruktur
Ganzglas Seitenteil: Klarglas
*Alternativ: erhabene Edelstahl-
Lisenen 2383-39*



2382-38

Art-Carrara | Aufsatzfüllung | erhabene
Schwarzstahl-Lisenen | Teilfläche RAL 9005
Tiefschwarz Feinstruktur | **Extras:** Glas
Satinato | **Griff:** 7.100.14 Edelstahl, integriert
*Alternativ: erhabene Edelstahl-
Lisenen 2382-39*



6781-39

Art-Carrara | Aufsatzfüllung |
erhabene Lisenen
Extras: Glas Satinato
Griff: 8.100.16 Edelstahl, integriert
*Alternativ: erhabene Schwarzstahl-
Lisenen 6781-38*

KERAMIK ART-CARRARA



6878-39

Art-Carrara | Aufsatzfüllung |
erhabene Lisenen | **Glas:** G 1164
mattiertes Glas mit klaren Streifen
Griff: 8.100.08 Edelstahl, integriert
*Alternativ: erhabene Schwarzstahl-
Lisenen 6878-38*



ART-BETON

Beton-Optik,
Beton-Haptik
und doch kein Beton!

Art-Beton ist ein moderner Verbundwerkstoff aus einer flexiblen mineralischen Basis mit natürlichen Marmoranteilen, viel leichter als Beton und deshalb flexibel einsetzbar. Haustüren mit einer Füllung aus Art-Beton verleihen der Fassade ein einzigartiges Ambiente.

Jedes Modell ist ein Unikat. Abweichende Oberflächenstrukturen sind gegeben.



6878-83

Art-Beton | Aufsatzfüllung |
erhabene Lisenen
Glas: G 1164 mattiertes Glas mit klaren
Streifen | **Griff:** 9.100.10 Edelstahl,
integriert | *Alternativ: erhabene
Schwarzstahl-Lisenen 6878-82*



6864-82

Art-Beton | Aufsatzfüllung |
erhabene Schwarzstahl-Lisenen
Extras: Glas Satinato
Griff: 9.200.16 Schwarzstahl-Optik,
integriert | *Alternativ: erhabene Edelstahl-
Lisenen 6864-83*

| Abbildung unten |

6864-83

Art-Beton | Aufsatzfüllung |
erhabene Lisenen | Ganzglas-Seitenteil
Extras: Glas Satinato
Griffschale: 10.110.05 Edelstahl,
integriert | *Alternativ: erhabene
Schwarzstahl-Lisenen 6864-82*

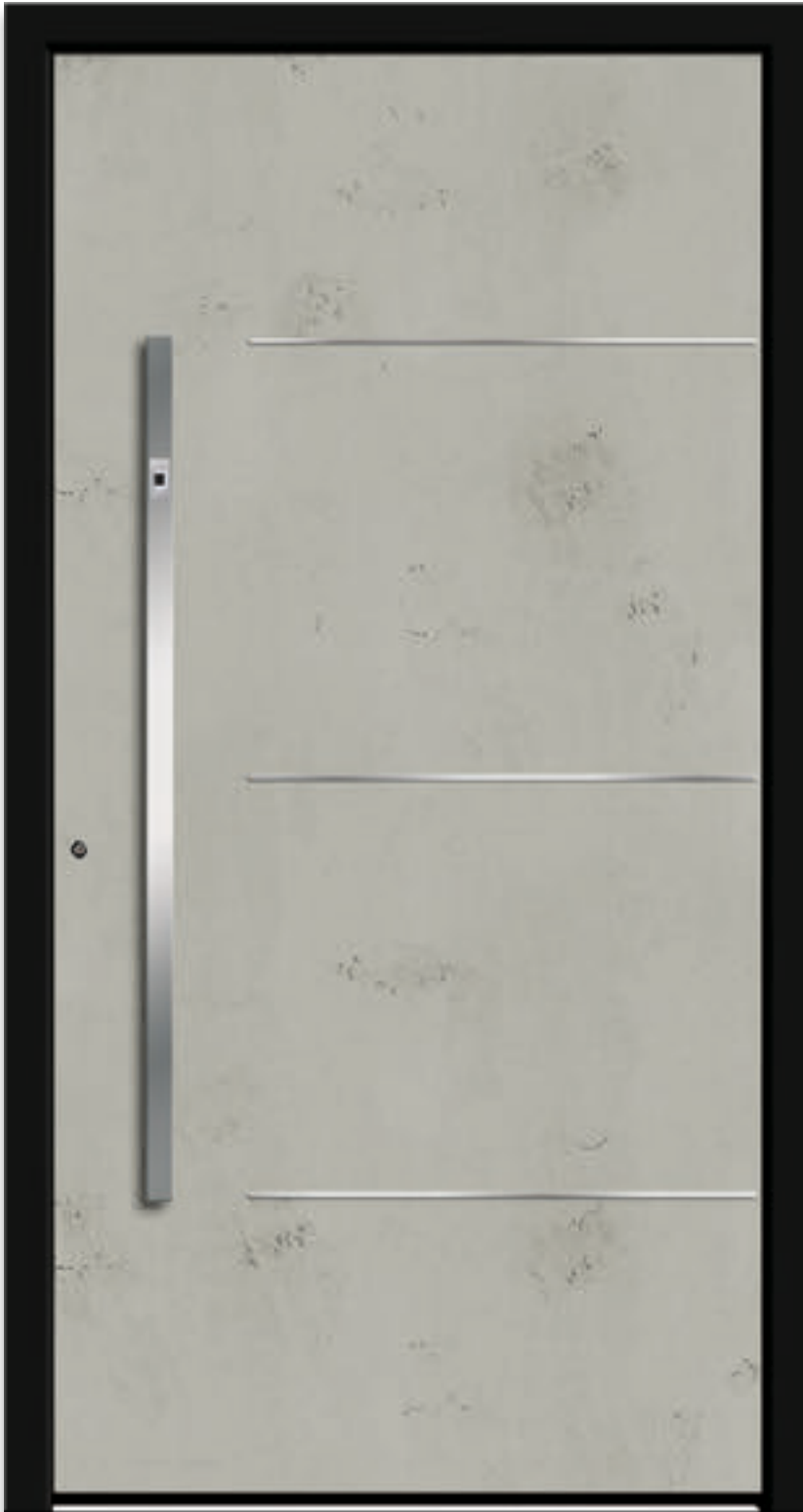




6497-83

Art-Beton | Aufsatzfüllung
Ganzglas-Seitenteil: Klarglas
Griffschale: 10.110.14 Edelstahl,
integriert

ART-BETON



6172-83

Art-Beton | Aufsatzfüllung | erhabene Lisenen
Griff: 7.100.12-FS Edelstahl mit Fingerscan, integriert
Alternativ: erhabene Schwarzstahl-Lisenen 6172-82



Detail

Erhabene Schwarzstahl-Lisenen und
Griffschale 10.210.05-FS in Schwarzstahl-
Optik mit integriertem ekey-Fingerscan



6665-82

Art-Beton | Aufsatzfüllung |
erhabene Schwarzstahl-Lisenen
Griffschale: 10.210.05-FS Schwarzstahl-
Optik mit Fingerscan, integriert
Alternativ: erhabene Edelstahl-
Lisenen 6665-83

EXKLUSIV

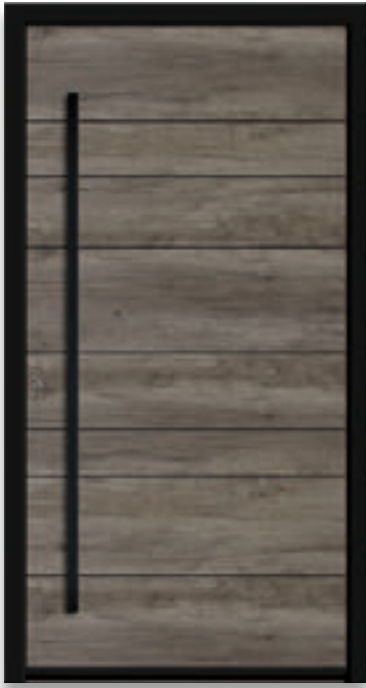






ART DECOR-LINE

Interessante Akzente setzen die V-Nuten im Farbton Tiefschwarz (RAL 9005). Dadurch entsteht eine unvergleichliche Tiefenwirkung, die in Kombination mit einem RAL-Farbton oder Dekoren im Altholz-Look als Designelement eingesetzt wird. Die natürlich, rustikal und ursprünglich wirkenden Holzdekore verlaufen in zwei verschiedene Richtungen und erzeugen eine lebendige, natürliche Wirkung.



2363-92

Art Decor-Line |
 V-Nut RAL 9005 Tiefschwarz
Extras: Aufsatzfüllung | Dekor
 Monument Oak | Designsockel 2.200.03
Griff: 9.200.16 Schwarzstahl-Optik,
 integriert



2361-92

Art Decor-Line |
 V-Nut RAL 9005 Tiefschwarz
Extras: Aufsatzfüllung |
 Farbe RAL 7001 Silbergrau
Griff: 9.200.12 Schwarzstahl-Optik,
 integriert

| Abbildung unten |

2361-92

Art Decor-Line |
 V-Nut RAL 9005 Tiefschwarz
Ganzglas-Seitenteile: Satinato
Extras: Aufsatzfüllung |
 Dekor Mountain Oak
Griff: 9.200.12 Schwarzstahl-Optik,
 integriert





| Abbildung unten |

2349-52

Art Decor-Line | V-Nut RAL 9005
Tiefschwarz | Ganzglas-Seitenteile
Glas: G 1419 mattiertes Glas mit klaren
Streifen | **Extras:** Aufsatzfüllung | Farbe
RAL 7001 Silbergrau | **Griff:** 9.200.10
Schwarzstahl-Optik, integriert

2348-52

Art Decor-Line |
V-Nut RAL 9005 Tiefschwarz
Extras: Aufsatzfüllung | Dekor
Desert Oak | Glas Satinato
Griff: 9.100.14 Edelstahl, integriert

2349-52

Art Decor-Line |
V-Nut RAL 9005 Tiefschwarz
Glas: G 1419 mattiertes Glas mit klaren
Streifen | **Extras:** Aufsatzfüllung |
Farbe RAL 7022 Umbragrau
Griff: 9.100.10 Edelstahl, integriert



ART DECOR-LINE



2350-52

Art Decor-Line | V-Nut RAL 9005 Tiefschwarz
Glas: G 1418 mattiertes Glas mit klaren Streifen
Extras: Aufsatzfüllung | Dekor Mountain Oak
Griff: 9.200.14 Schwarzstahl-Optik, integriert



2350-52

Art Decor-Line |
V-Nut RAL 9005 Tiefschwarz
Glas: G 1418 mattiertes Glas
mit klaren Streifen
Extras: Aufsatzfüllung
Griff: 9.200.12 Schwarzstahl-Optik,
integriert

EXKLUSIV



Detail

Griffstange 9.200.12-FS in Schwarzstahl-Optik mit integriertem ekey-Fingerscan



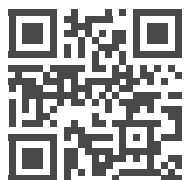
2354-52

Art Decor-Line |
 V-Nut RAL 9005 Tiefschwarz
 Extras: Aufsatzfüllung | Glas Chess
 Griff: 9.200.14 Schwarzstahl-Optik,
 integriert



2352-52

Art Decor-Line | V-Nut RAL 9005 Tiefschwarz
 Extras: Aufsatzfüllung | Dekor Monument Oak |
 Glas Satinato
 Griff: 9.200.12-FS Schwarzstahl-Optik mit Fingerscan, integriert



QR-Code scannen
oder mit dem
Referenzcode
9d18e098 im
Traumtürkonfigurator
öffnen (siehe Seite 2).

2354-52

Art Decor-Line | V-Nut RAL 9005
Tiefschwarz | Ganzglas-Seitenteil
Glas: G 500-25 mattiertes Glas
mit klarem Rand
Extras: Aufsatzfüllung |
Farbe RAL 3004 Purpurrot
Griff: 9.200.14 Schwarzstahl-Optik,
integriert



BLACK MAGIC

Magische Glanzeffekte – Black Magic Glasapplikation

Strahlende Glanzpunkte setzt die Serie Black Magic.

Ausdrucksstark setzen die Applikationen aus schwarzem Glas Akzente, denen man sich nicht entziehen kann. Ein echtes Highlight für Ihren Eingangsbereich.



2403-49

Black Magic – erhabene Glasapplikation | Aufsatzfüllung
Griff: 8.100.16 Edelstahl, integriert
Nur als Aufsatzfüllung lieferbar!



2404-49

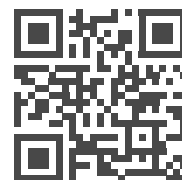
Black Magic – erhabene Glasapplikation | Aufsatzfüllung
Extras: Farbe RAL 7001 Silbergrau
Griff: 7.100.12-FS Edelstahl mit Fingerscan, integriert
Nur als Aufsatzfüllung lieferbar!

| Abbildung unten |

2404-49

Black Magic – erhabene Glasapplikation | Aufsatzfüllung
Ganzglas-Seitenteile: Satinato
Extras: Farbe RAL 7016 Anthrazitgrau
Griff: 7.100.10 Edelstahl, integriert
Nur als Aufsatzfüllung lieferbar!





QR-Code scannen
oder mit dem
Referenzcode
3fe006b7 im
Traumtürkonfigurator
öffnen (siehe Seite 2).

2406-49

Black Magic – erhabene Glasapplikation |
Aufsatzfüllung

Ganzglas-Seitenteil: G 1402
mattiertes Glas mit klarem Motiv
(Straßenbezeichnung) | **Glas:** G 1660
mattiertes Glas mit klarem Streifen
Extras: Farbe RAL 7001 Silbergrau
Griff: 7.100.14 Edelstahl, integriert
Nur als Aufsatzfüllung lieferbar!



BLACK MAGIC

2405-49

Black Magic – erhabene Glasapplikation | Aufsatzfüllung

Glas: G 1659 mattiertes Glas mit klaren Streifen

Extras: Farbe RAL 7016 Anthrazitgrau

Griff: 8.100.14 Edelstahl, integriert

Nur als Aufsatzfüllung lieferbar!



2407-49

Black Magic – erhabene Glasapplikation | Aufsatzfüllung

Glas: G 1658 Black Magic mit Satinato

Griff: 9.200.14 Schwarzstahl-Optik, integriert

Nur als Aufsatzfüllung lieferbar!

EXKLUSIV



LED - TECHNIK

Licht besitzt die Fähigkeit Gegenstände zu verändern, ihre Wirkung zu verbessern und die Stimmung in ein wohliges Gefühl zu versetzen. Nutzen Sie diesen Effekt auch bei Ihrer Haustür. Eine luxuriöse Optik entsteht und die Beleuchtung sorgt nebenbei für ein Sicherheitsgefühl in der Dunkelheit. Ob im Glas oder im Griff: Integrierte LED-Leuchtdioden setzen einzigartige Akzente und erzeugen eine außergewöhnliche Atmosphäre. Die Technik dahinter ist nahezu unsichtbar und zukunftsweisend.



6760-76

Applikation – Edelstahl-Design
flächenbündig

Glas: G 637 mattiertes Glas mit LED-
Lichtband und klarem Rand

Extras: Aufsatzfüllung

Griff: 8.100.14 Edelstahl, integriert



6409-56

Applikation – Edelstahl-Design
flächenbündig

Glas: G 635 Klarglas mit LED-Lichtband
und mattierten Streifen | Innenscheibe
Satinato | **Extras:** Aufsatzfüllung

Griff: 8.100.14 Edelstahl, integriert

| Abbildung unten |

6409-56

Applikation – Edelstahl-Design
flächenbündig | **Ganzglas-Seitenteil:**

Klarglas | **Glas:** G 635 Klarglas mit LED-
Lichtband und mattierten Streifen |

Innenscheibe Satinato | **Extras:**

Aufsatzfüllung | Dekor Braun

Griff: 8.100.14 Edelstahl, integriert

EXKLUSIV



LED - TECHNIK

| Abbildungen unten |

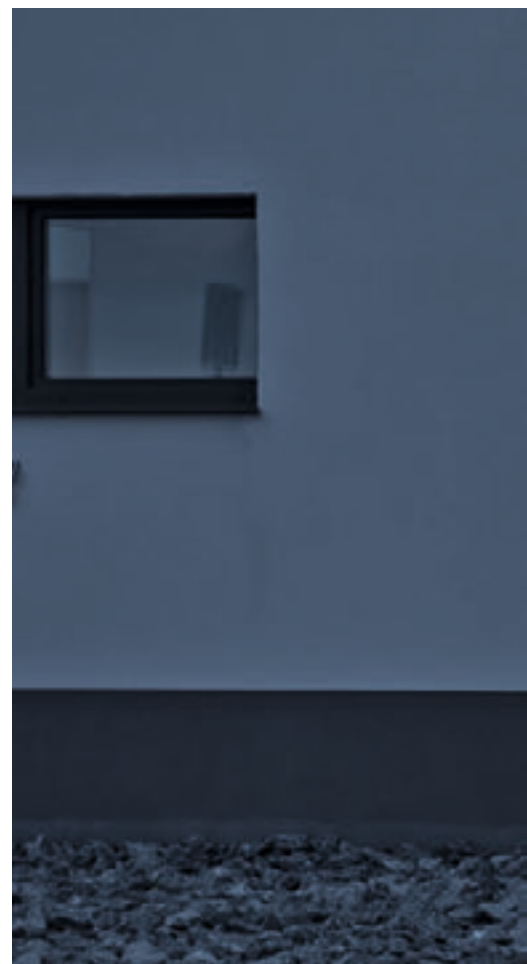
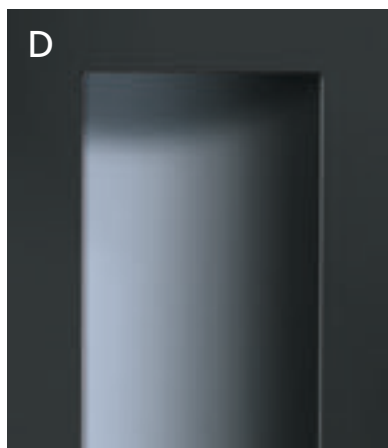
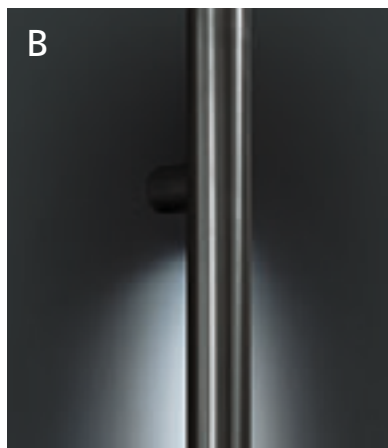
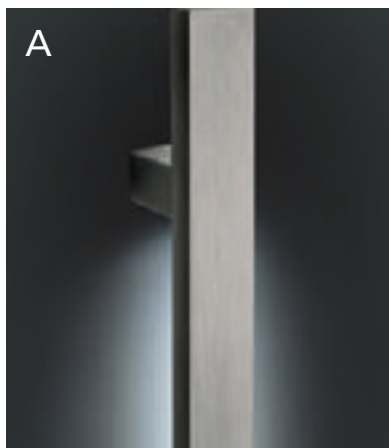
Details

- A | eckige Griffstange mit LED-Beleuchtung
- B | runde Griffstange mit LED-Beleuchtung
- C | Griffschale mit LED-Beleuchtung
- D | integrierte Griffschale mit LED-Beleuchtung (Modell 2377-44)



2377-44

integrierte Griffschale mit LED-Beleuchtung | Aufsatzfüllung
Extras: Farbe RAL 7016 Anthrazitgrau | Designsockel 2.100.03
Nur als Aufsatzfüllung lieferbar!





2378-44

integrierte Griffschale mit LED-
Beleuchtung | Applikation –
Edelstahldesign flächenbündig |
Aufsatzfüllung
Extras: Farbe RAL 7016 Anthrazitgrau
Nur als Aufsatzfüllung lieferbar!



2379-44

integrierte Griffschale mit
LED-Beleuchtung | Aufsatzfüllung
Glas: G 1442 mattiertes Glas
mit klaren Streifen
Nur als Aufsatzfüllung lieferbar!

| Abbildung unten |

6497-90

Ganzglas-Seitenteile: Klarglas
Extras: Aufsatzfüllung |
Farbe RAL 7001 Silbergrau
Griff: 8.100.16-LED Edelstahl
mit LED-Beleuchtung, integriert







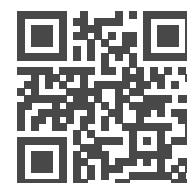
EXKLUSIV

SMART- HOME



Sicherheit beginnt vor der Tür. Keinen Besucher mehr verpassen – ganz gleich, wo Sie sind.

Sie möchten stets den Überblick behalten? Kein Problem mit unserer attraktiven Smart-Door. Intelligente Technik als Designelement in die Haustür integriert. Sobald jemand läutet, sehen Sie auf dem Smartphone oder Tablet, wer vor Ihrer Tür steht.



Weitere detaillierte Informationen erhalten Sie über diesen QR-Code.



EXKLUSIV

2367-92

Smart-Home Video Türsprechanlage |
Hausnummer – Edelstahl-Design flächenbündig | Aufsatzfüllung
Extras: Farbe RAL 9007 Graualuminium | Designsockel 2.100.03
Griff: 8.100.06 Edelstahl, integriert
Nur als Aufsatzfüllung lieferbar!

Detail

Abbildung oben: Hausnummer in
Edelstahl-Design flächenbündig

Abbildung unten: Smart-Home Video
Türsprechanlage

SMART- HOME



2368-92

Smart-Home Video Türsprechanlage |
Aufsatzfüllung
Griff: 8.100.06 Edelstahl, integriert
Nur als Aufsatzfüllung lieferbar!

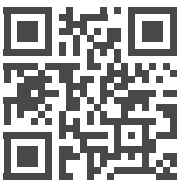


2369-92

Smart-Home Video Türsprechanlage |
Black Magic – erhabene Glasapplikation | Aufsatzfüllung
Griff: 8.100.06 Edelstahl, integriert
Nur als Aufsatzfüllung lieferbar!



EXKLUSIV



QR-Code scannen
oder mit dem
Referenzcode
ecf8e146 im
Traumtürkonfigurator
öffnen (siehe Seite 2).

2368-92

Smart-Home Video Türsprechanlage |
Aufsatzfüllung
Ganzglas-Seitenteil: G 510 mattiertes
Glas mit klarem Motiv (Hausnummer)
Extras: Farbe RAL 7012 Basaltgrau
Griff: 8.100.06 Edelstahl, integriert
Nur als Aufsatzfüllung lieferbar!

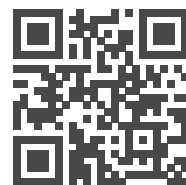


SMART-TOUCH

Schlüsselloser Zugang

Smart-Touch ermöglicht die Öffnung der Haustür ganz ohne Schlüssel.

Der Griff wird einfach an einer beliebigen Stelle berührt. Ein Transponder in der Tasche genügt, um die Tür zu öffnen. Das lästige Suchen nach dem Schlüssel hat ein Ende.



Weitere detaillierte Informationen erhalten Sie über diesen QR-Code.



EXKLUSIV

2367-92

Smart-Home Video Türsprechanlage |
Hausnummer – Edelstahl-Design flächenbündig | Aufsatzfüllung
Extras: Farbe RAL 7016 Anthrazitgrau
Griff: 8.105.06 Edelstahl mit Smart-Touch, integriert
Nur als Aufsatzfüllung lieferbar!

Detail

Abbildung oben: Edelstahl-Griffstange
8.105.06 mit Smart-Touch

Abbildung unten: Transponder für
schlüssellosen Zugang

Colani

C O U R A G E

Seine Ideen sind Avantgarde.
Seine Formen futuristisch und biodynamisch.

Unermüdlich verlieh er seiner visionären Design-Philosophie energiegelichen Schwung: Luigi Colani, Weltmeister der eleganten Kurve, ist inspiriert von der Natur. Denn: Der Kosmos ist rund. Und der Globus ist es auch. Was liegt also näher, als Kanten zu vernachlässigen und in eine neue Dimension des Türendesigns abzutauchen? Modern, aufregend und trendsetzend...

Colani-Courage steht für diesen Aufbruch. Diese einmalige Türenerie entworfen von Luigi Colani – made by Rodenberg – begeistert mit purem Design. Und einer Formensprache, die die Sinne berührt. Entdecken Sie Colani-Courage.

Erkunden Sie die Seele der Tür.



LUIGI COLANI

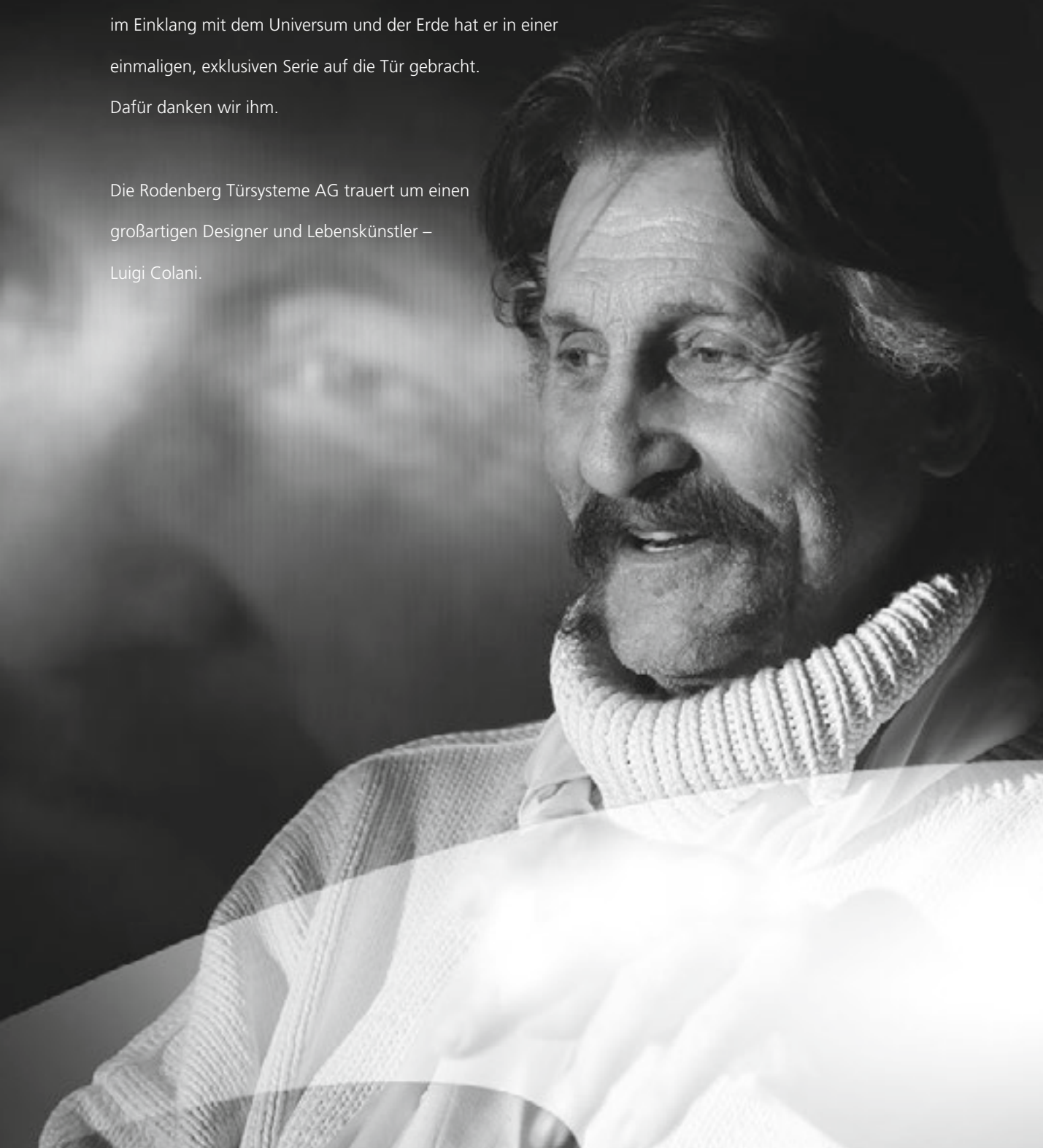
* 1928 | † 2019

Im Alter von 91 Jahren ist Luigi Colani am 16.09.2019 in Karlsruhe verstorben.

Wir sind stolz darauf, dass wir seit 2008 mit der Design-Legende zusammenarbeiten durften. Seine Vision von organischen, runden Formen, im Einklang mit dem Universum und der Erde hat er in einer einmaligen, exklusiven Serie auf die Tür gebracht.

Dafür danken wir ihm.

Die Rodenberg Türsysteme AG trauert um einen großartigen Designer und Lebenskünstler – Luigi Colani.





6995-41 | VERVE

Aufsatzfüllung | Ganzglas-Seitenteile:
G 1301 mattiertes Glas mit klarem
Streifen und mattiertem Motiv | Glas:
G 1300 mattiertes Glas mit klarem
„Colani“-Schriftzug | Extras: Farben RAL
7021 Schwarzgrau, Teilflächen 7024
Graphitgrau und RAL 3004 Purpurrot
Griff: 4.105.00 Edelstahl



6995-41 | VERVE

Aufsatzfüllung

Glas: G 1300 mattiertes Glas mit klarem „Colani“-Schriftzug

Extras: Farbe RAL 9016 Weiß, Teilflächen RAL 7024 Graphitgrau

Griff: 4.105.00 Edelstahl



6995-91 | VERVE

Aufsatzfüllung

Extras: Farbe RAL 7016 Anthrazitgrau, Teilflächen RAL 7001 Silbergrau

Griff: 4.105.00 Edelstahl

Colani



6997-40 | CIELO

Aufsatzfüllung

Glas: G 1300 mattiertes Glas mit klarem „Colani“-Schriftzug

Griff: 4.105.00 Edelstahl



6997-41 | CIELO

Aufsatzfüllung

Glas: G 1300 mattiertes Glas mit klarem „Colani“-Schriftzug

Extras: Farbe RAL 3001 Signalrot, Nuten RAL 9006 Weißaluminium

Griff: 4.105.00 Edelstahl

Colani



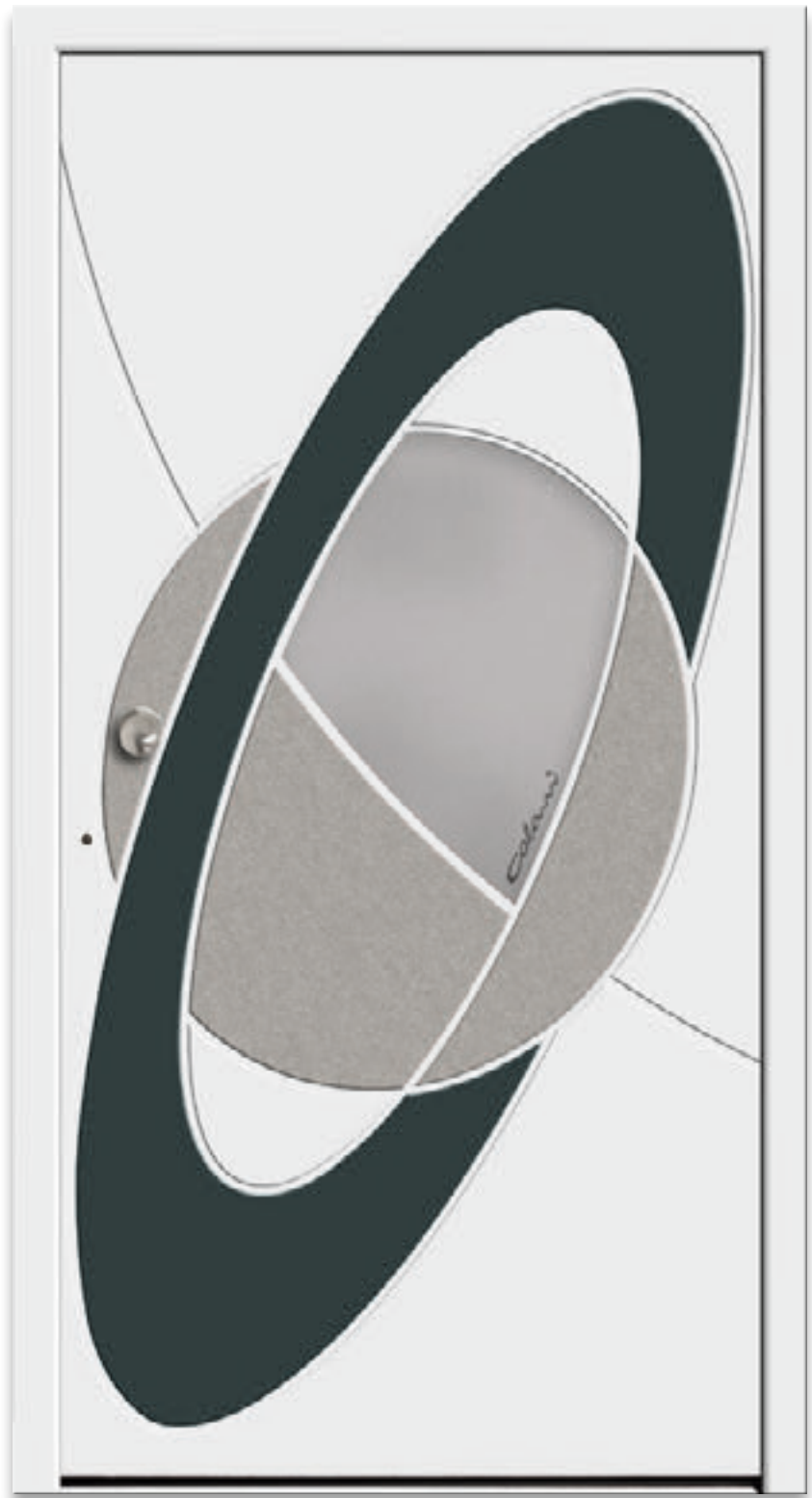
6999-41 | MOMENTO

Aufsatzfüllung

Glas: G 1300 mattiertes Glas mit klarem „Colani“-Schriftzug

Extras: Farbe RAL 9016 Weiß, Teilflächen RAL 3004 Purpurrot

Griff: 4.105.00 Edelstahl



6998-41 | COSMO

Aufsatzfüllung

Glas: G 1300 mattiertes Glas mit klarem „Colani“-Schriftzug

Extras: Farbe RAL 9016 Weiß, Teilflächen RAL 7011 Eisengrau und RAL 9006 Weißaluminium

Griff: 4.106.00 Edelstahl, integriert



6998-41 | COSMO

Aufsatzfüllung | Ganzglas-Seitenteile:
G 1302 mattiertes Glas mit klaren
Streifen und Applikationen aus
geschliffenen Glaskristallen

Glas: G 1300 mattiertes Glas mit klarem
„Colani“-Schriftzug | Extras: Farbe
RAL 5011 Stahlblau, Teilflächen RAL 7011
Eisengrau und RAL 9006 Weißaluminium
Griff: 4.106.00 Edelstahl, integriert



KRISTALL KOLLEKTION

Glänzende Akzente setzen – die exklusive Kristall-Kollektion veredelt elegante Modelle mit präzise geschliffenen Glaskristallen und bringt Ihre Haustür zum Strahlen.

Die hohe Kunst des Glasdesigns zaubert ein faszinierendes Leuchten und Funkeln wie echte Diamanten. Beliebt für edlen Schmuck, Mode, Innendesign, Accessoires und Leuchten, verleihen die Glaskristalle auch Ihrem Eingangsbereich einen unverwechselbaren Charme.

| Abbildung rechts |

1211-40

veredelt mit geschliffenen Glaskristallen |
flächenbündige Lisenen |

Ganzglas-Seitenteil

Glas: G 1241 mattiertes Glas
mit klarem Rand, klaren Streifen
und Applikationen aus geschliffenen
Glaskristallen

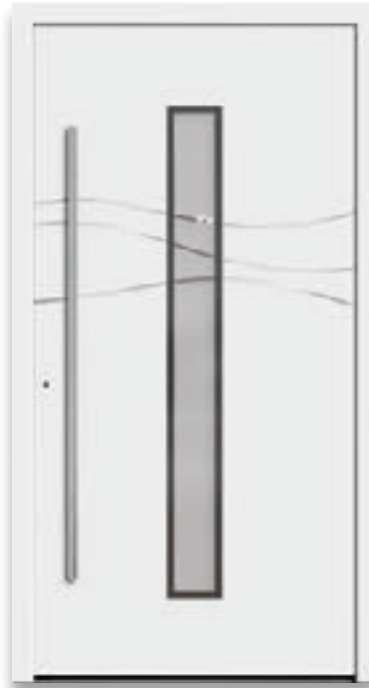
Extras: Aufsatzfüllung

Griff: 8.100.14 Edelstahl, integriert



1217-40

veredelt mit geschliffenen Glaskristallen
Glas: G 1245 mattiertes Glas mit klaren Streifen und Applikationen geschliffenen Glaskristallen
Extras: Aufsatzfüllung | Farbe RAL 7016 Anthrazitgrau | Designsockel 2.100.03
Griff: 7.100.14 Edelstahl, integriert



1211-40

veredelt mit geschliffenen Glaskristallen | flächenbündige Lisenen |
Glas: G 1241 mattiertes Glas mit klarem Rand, klaren Streifen und Applikationen aus geschliffenen Glaskristallen
Extras: Aufsatzfüllung
Griff: 8.100.14 Edelstahl, integriert



1213-41

veredelt mit geschliffenen Glaskristallen | Applikation – Edelstahl design flächenbündig |
Glas: G 1242 halbtransparentes Glas mit Applikationen aus geschliffenen Glaskristallen |
Extras: Aufsatzfüllung | Farbe RAL 7001 Silbergrau
Griff: 8.100.04 Edelstahl, integriert





Klassisch

für immer zeitlos schön



KLASSISCH



6547-10 S.187



6547-15 S.189



406-10 S.189



346-10 S.190



2516-10 S.191



6460-10 S.191



424-15 S.192



6456-15 S.192



425-15 S.194



6457-15 S.195



420-15 S.196



420-10 S.198



217-10 S.200



217-15 S.200



217-90 S.201



427-15 S.201



186-60 S.202



186-65 S.202



342-25 S.204



345-90 S.204



343-90 S.205



1004-65 S.206



4151-11 S.207



208-20 S.208



208-90 S.209



200-10 S.210



200-15 S.210



224-10 S.211



202-15 S.212



6451-15 S.214



6450-15 S.215



414-10 S.218



414-15 S.218



414-90 S.218



4142-15 S.219



4143-10 S.219



4141-15 S.220



301-15 S.221



25-11 S.222



6447-11 S.222



6541-11 S.224



6448-25 S.224



214-15 S.226



214-35 S.226



214-25 S.227



306-11 S.230



3061-11 S.232



3062-11 S.234



8-60 S.235



50-60 S.236



35-62 S.236



11-71 S.237



11-60 S.237



3-62 S.238



23-62 S.238



23-71 S.239



23-61 S.239



1562-61 S.240



1562-71 S.240



1563-71 S.241



12-92 S.242



6923-92 S.242



13-92 S.242



6924-92 S.242

MUSTERGESCHÜTZT

RODENBERG-Modelle sind musterrechtlich geschützt.





6547-10

mit Seitenteil
Glas: G 756 echter Rillenschliff auf
halbtransparentem Glas mit klaren
Facettensteinen
Griff: 8.100.04 Edelstahl

KLASSISCH



Detail

Verglasung G 1200 mattiertes Glas mit klarem Rand und klarem Streifen im klassischen Ornamentrahmen

6547-10

Glas: G 1200 mattiertes Glas mit klarem Rand und klarem Streifen
Extras: Aufsatzfüllung
Griff: 5.100.03 Edelstahl



6547-10

Glas: G 800 Eisblumenglas
mit Facettenschliff
Extras: Dekor Grau
Griff: 8.100.04 Edelstahl



406-10

Glas: G 1108 mattiertes Glas
mit klarem Motiv
Griff: 5.106.03 Edelstahl

| Abbildung unten |

6547-15

mit Seitenteil
Extras: Glas Musselin M6
Griff: 5.103.03 Edelstahl





346-10

Glas: G 1821 echter Rillenschliff auf Reflo
Griff: 5.103.03 Edelstahl



2516-10

Extras: Glas Musselin M6
Griff: 5.105.03 Edelstahl



346-10

Glas: G 800 Eisblumenglas
mit Facettenschliff
Extras: Dekor Grau
Griff: 5.103.03 Edelstahl



6460-10

Glas: G 759 echter Rillenschliff auf
halbtransparentem Glas mit klaren
Facettensteinen
Griff: 5.500.03 Messing brüniert



6460-10

Glas: G 1200 mattiertes Glas mit
klarem Rand und klarem Streifen
Extras: Dekor Dunkelgrün
mit weißer Ornamentik
Griff: 5.106.03 Edelstahl



424-15

Glas: G 733 echte geschliffene blaue
Frießecken mit Eisblumenglas
Extras: Aufsatzfüllung
Griff: 5.103.03 Edelstahl
*Farbmöglichkeiten geschliffene Frießecken
in blau, grün, rot oder klar lieferbar.*



6456-15

Glas: G 733 echte geschliffene rote
Frießecken mit Eisblumenglas
Griff: 5.301.03 Chrom
*Farbmöglichkeiten geschliffene Frießecken
in blau, grün, rot oder klar lieferbar.*





QR-Code scannen
oder mit dem
Referenzcode
a8dd292b im
Traumtürkonfigurator
öffnen (siehe Seite 2).

424-15

mit Seitenteil
Glas: G 177 echte Bleiverglasung
mit Barock und Ornament 521
Griff: 5.105.03 Edelstahl



Detail

Farbmöglichkeiten G 733 echte geschliffene Friesecken

425-15

Glas: G 733 echte geschliffene grüne Friesecken mit Eisblumenglas
Griff: 5.103.03 Edelstahl
Farbmöglichkeiten geschliffene Friesecken in blau, grün, rot oder klar lieferbar.



6457-15

zweiteilig

Glas: G 733 echte geschliffene blaue
Friesecken mit Eisblumenglas

Griff: 5.601.03 Messing poliert

Farbmöglichkeiten geschliffene Friesecken
in blau, grün, rot oder klar lieferbar.



QR-Code scannen
oder mit dem
Referenzcode
122992d2 im
Traumtürkonfigurator
öffnen (siehe Seite 2).

420-15

mit Seitenteil
Extras: Dekor Golden Oak |
Glas Eisblumenglas
Griff: 5.103.03 Edelstahl





KLASSISCH



| Abbildung unten |

420-10 | Innenansicht

mit Seitenteil
 Glas: G 1110 mattiertes Glas
 mit klarem Motiv
 Innendrücker: 4.130.00 Edelstahl

420-15

Glas: G 505-20 mattiertes Glas
 mit klarem Rand
 Griff: 5.106.03 Edelstahl

420-10

Glas: G 177 echte Bleiverglasung
 mit Barock und Ornament 521
 Extras: Aufsatzfüllung |
 Dekor Anthrazitgrau
 Griff: 5.104.03 Edelstahl





420-10

Glas: G 1110 mattiertes Glas mit klarem Motiv
Griff: 5.106.03 Edelstahl

Detail

Abbildung oben: Verglasung
G 1110 mattiertes Glas
mit klarem Motiv

Abbildung unten: klassischer
Ornamentrahmen

KLASSISCH



| Abbildung unten |

217-10

Glas: G 2010 echte Bleiverglasung
schwarz mit Eisblumenglas
Griff: 5.104.03 Edelstahl

217-10

Glas: G 2010 echte Bleiverglasung
blau mit Eisblumenglas
Griff: 5.106.03 Edelstahl

217-15

Extras: Dekor Grau | Glas Madras Uadi
Griff: 5.103.03 Edelstahl





217-90

Extras: Türklopfer 1.640.00 Messing poliert
Griff: 5.601.03 Messing poliert



427-15

Extras: Glas Gotik
Griff: 5.104.03 Edelstahl

| Abbildung unten |

Detail

Verglasung G 2010 echte Bleiverglasung schwarz mit Eisblumenglas





186-60

Glas: G 1231 mattiertes Glas mit klarem Rand und klarem Streifen
Extras: Aufsatzfüllung |
Farbe RAL 7001 Silbergrau
Griff: 8.100.06 Edelstahl, integriert



186-65

Glas: G 1231 mattiertes Glas mit klarem Rand und klarem Streifen
Griff: 5.106.03 Edelstahl



186-65 | Innenansicht

Glas: G 1231 mattiertes Glas mit klarem Rand und klarem Streifen
Innendrücker: 4.102.00 Edelstahl



| Abbildung unten |

342-25

Ganzglas-Seitenteile
Extras: Glas Satinato
Griff: 5.104.03 Edelstahl

342-25

Extras: Aufsatzfüllung |
Farbe RAL 7001 Silbergrau |
Glas Satinato
Griff: 5.106.03 Edelstahl

345-90

Griff: 8.100.04 Edelstahl





343-90

Extras: Dekor Nussbaum |
Türklopfer 1.640.00 Messing poliert
Griff: 5.601.03 Messing poliert



343-90

Extras: Türklopfer 1.341.00 Chrom
Griff: 5.300.02 Chrom



Detail

Klassischer Ornamentrahmen mit
Kassette und Türklopfer 1.341.00 Chrom



KLASSISCH



| Abbildung unten |

1004-65

Ganzglas-Seitenteile
 Extras: Dekor Dunkelgrün | Glas Satinato
 Griff: 7.100.06 Edelstahl

1004-65

Extras: Glas Musselin M6
 Griff: 5.102.03 Edelstahl

1004-65

Extras: Dekor Golden Oak |
 Glas Mastercarré
 Griff: 5.601.03 Messing poliert





4151-11

Glas: G 780 echte Bleiverglasung mit
Barock und Ornament 521
Griff: 5.104.03 Edelstahl



4151-11

Glas: G 603 Satinato mit klaren Facettensteinen
Extras: Aufsatzfüllung | Farbe RAL 7001 Silbergrau
Griff: 7.100.04 Edelstahl



208-20

mit Seitenteilen

Glas: G 700 mattiertes Glas
mit klaren Streifen

Extras: Aufsatzfüllung | Rosette
Griff: 5.103.03 Edelstahl



208-20

Glas: G 700 mattiertes Glas mit klaren Streifen
Extras: Türklopfer 1.341.00 Chrom
Griff: 5.301.03 Chrom



208-90

Extras: Dekor Nussbaum | Rosette
Griff: 5.300.02 Chrom

KLASSISCH



| Abbildung unten |

200-10 | Innenansicht

mit Seitenteil
 Glas: G 160 echte Bleiverglasung schwarz
 mit Eisblumenglas
 Innendrucker: 4.130.00 Edelstahl

200-10

Glas: G 160 echte Bleiverglasung schwarz
 mit Eisblumenglas
 Extras: Aufsatzfüllung
 Griff: 5.104.03 Edelstahl

200-15

Extras: Farbe RAL 6009 Tannengrün |
 Glas Chinchilla
 Griff: 5.501.03 Messing brüniert





224-10

mit Seitenteilen
Glas: G 160 echte Bleiverglasung schwarz mit Eisblumenglas
Griff: 5.106.03 Edelstahl

| Abbildung unten |

Detail

Verglasung G 160 Echte Bleiverglasung
schwarz mit Eisblumenglas



KLASSISCH



202-15

Extras: Dekor Golden Oak | Glas Barock
Griff: 5.106.03 Edelstahl





QR-Code scannen
oder mit dem
Referenzcode
77b7cb90 im
Traumtürkonfigurator
öffnen (siehe Seite 2).

202-15

mit Seitenteil
Glas: Klarglas
Griff: 5.106.03 Edelstahl



6451-15

zweiteilig

Glas: Klarglas

Extras: Farbe RAL 5014 Taubenblau
mit weißer Ornamentik

Griff: 5.103.03 Edelstahl



6450-15

Glas: Klarglas gewölbt
Griff: 5.500.03 Messing brüniert



6450-15

Extras: Dekor Golden Oak |
Glas Altdeutsch K
Griff: 5.501.03 Messing brüniert

KLASSISCH







| Abbildung unten |

414-10

Glas: G 1109 mattiertes Glas
mit klarem Motiv
Griff: 5.100.03 Edelstahl

414-15

Extras: Glas Barock
Griff: 5.500.03 Messing brüniert

414-90

Extras: Dekor Dunkelgrün |
Türklopfer 1.640.00 Messing poliert
Griff: 5.601.03 Messing poliert





4142-15

Extras: Glas Altdeutsch K
Griff: 5.106.03 Edelstahl



4143-10

Glas: G 1452 mattiertes Glas
mit klarem Motiv
Griff: 5.301.03 Chrom

| Abbildung unten |

Detail

Modell 414-10 | Verglasung G 1109
mattiertes Glas mit klarem Motiv im
klassischen Ornamentrahmen



KLASSISCH



| Abbildung unten |

Detail

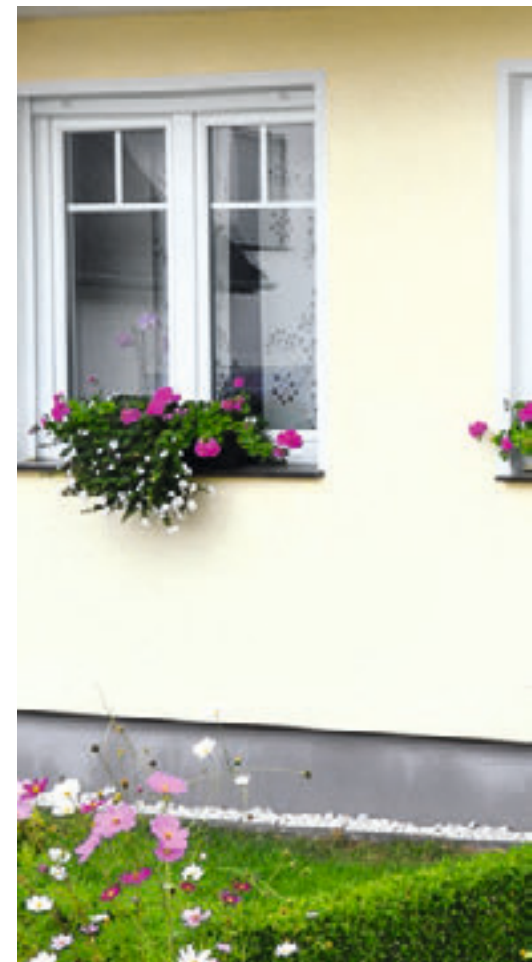
Modell 301-15 | Verglasung G 363
echter Rillenschliff auf Satinato

4141-15

Extras: Glas Eisblumenglas
Griff: 5.600.03 Messing poliert

4141-15

Extras: Farbe RAL 7040 Fenstergrau |
Glas Chinchilla
Griff: 5.103.03 Edelstahl





301-15

Extras: Glas Gotik |
Türklopfer 1.740.00 Bronze
Griff: 5.701.03 Bronze



301-15

Glas: G 363 echter Rillenschliff
auf Satinato
Extras: Dekor Golden Oak | Rosette
Griff: 5.601.03 Messing poliert

| Abbildung unten |

301-15

mit Seitenteil
Glas: G 363 echter Rillenschliff
auf Satinato
Extras: Türklopfer 1.640.00
Messing poliert
Griff: 5.601.03 Messing poliert





25-11

Extras: Glas Silvit
Griff: 5.106.03 Edelstahl



6447-11

Glas: G 754 halbtransparentes Glas
mit mattiertem Motiv
Extras: Dekor Grau
Griff: 5.105.03 Edelstahl





QR-Code scannen
oder mit dem
Referenzcode
d82df0ae im
Traumtürkonfigurator
öffnen (siehe Seite 2).

6447-11

Glas: G 754 halbtransparentes Glas
mit mattiertem Motiv
Extras: Dekor Dunkelgrün
mit weißer Ornamentik
Griff: 8.100.04 Edelstahl



6541-11

Extras: Glas Chinchilla
Griff: 5.103.03 Edelstahl



6541-11

Extras: Dekor Dunkelgrün | Glas Barock
Griff: 5.600.03 Messing poliert



6448-25

Extras: Glas Eisblumenglas
Griff: 5.106.03 Edelstahl



6448-25

Extras: Aufsatzfüllung | Farbe RAL 7016
Anthrazitgrau | Glas Madras Uadi
Griff: 5.103.03 Edelstahl



6541-11

Ganzglas-Seitenteile
Extras: Glas Barock
Griff: 5.106.03 Edelstahl



214-15

Extras: Glas Chinchilla
Griff: 5.701.03 Bronze



214-35

Extras: Dekor Nussbaum |
Glas Ornament 504
Griff: 5.106.03 Edelstahl





214-35

Extras: Glas Barock
Griff: 5.501.03 Messing brüniert



214-25

Extras: Dekor Dunkelgrün | Glas Silvit
Griff: 5.700.03 Bronze

| Abbildung unten |

214-15 | Innenansicht

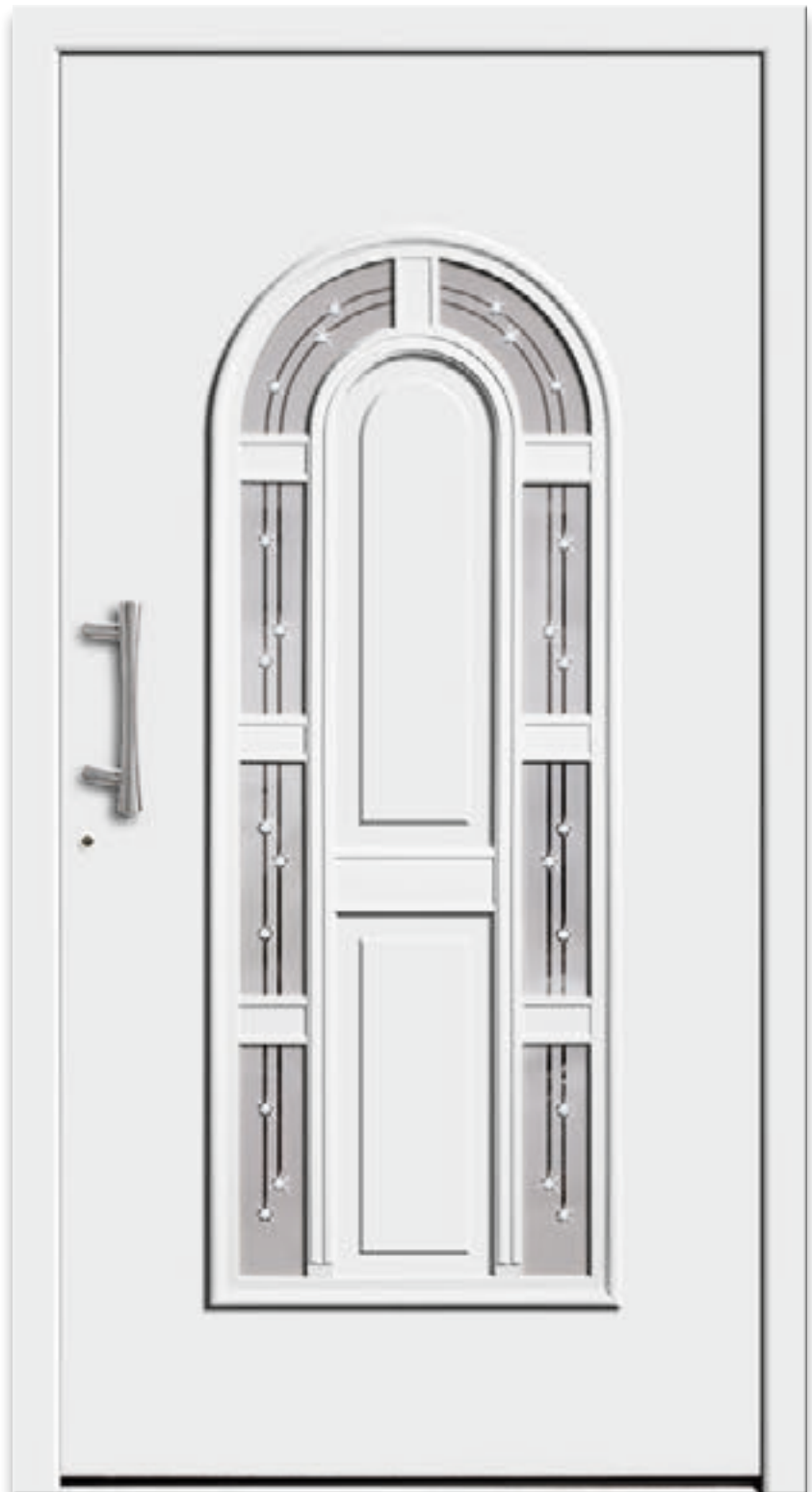
Extras: Glas Chinchilla
Innendrücker: 4.102.00 Edelstahl



KLASSISCH







Detail

Verglasung G 1106 mattiertes Glas mit klaren Streifen und Applikationen aus geschliffenen Glaskristallen

306-11

Glas: G 1106 mattiertes Glas mit klaren Streifen und Applikationen aus geschliffenen Glaskristallen

Extras: Aufsatzfüllung

Griff: 5.100.03 Edelstahl



306-11

Glas: G 605 Satinato mit Rillenglasstreifen und klaren Facettensteinen
 Extras: Farbe RAL 7012 Basaltgrau | Türklopfer 1.341.00 Chrom
 Griff: 5.300.02 Chrom



306-11

Extras: Aufsatzfüllung | Glas Satinato
 Griff: 5.104.03 Edelstahl

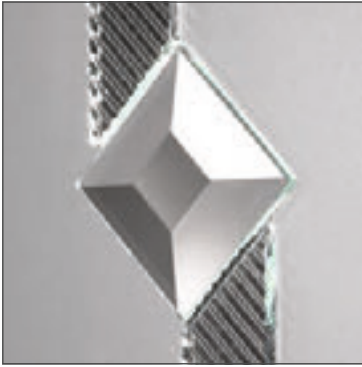
| Abbildung unten |

306-11 | Innenansicht

mit Ganzglas-Seitenteil
 Glas: G 1106 mattiertes Glas mit klaren Streifen und Applikationen aus geschliffenen Glaskristallen
 Innendrücker: 4.102.00 Edelstahl



KLASSISCH



Detail

Verglasung G 607 Satinato mit Rillenglasstreifen und klaren Facettensteinen



3061-11

Glas: G 607 Satinato mit Rillenglasstreifen und klaren Facettensteinen
Extras: Dekor Golden Oak
Griff: 5.300.02 Chrom





QR-Code scannen
oder mit dem
Referenzcode
1c7b42fa im
Traumtürkonfigurator
öffnen (siehe Seite 2).

3061-11

mit Seitenteilen
Glas: G 1453 mattiertes Glas mit
klaren Streifen und Applikationen aus
geschliffenen Glaskristallen
Griff: 5.103.03 Edelstahl



3062-11

mit Seitenteilen

Glas: G 177 echte Bleiverglasung mit
Barock und Ornament 521

Griff: 5.105.03 Edelstahl



3062-11

Glas: G 160 echte Bleiverglasung schwarz mit Eisblumenglas
Griff: 5.103.03 Edelstahl



8-60

Glas: G 770 echte Bleiverglasung mit
Satinato und Ornament 521
Extras: Dekor Dunkelgrün
Griff: 5.100.03 Edelstahl

KLASSISCH



| Abbildung unten |

50-60

Glas: G 500-20 mattiertes Glas
mit klarem Rand
Extras: Aufsatzfüllung
Griff: 8.100.04 Edelstahl



50-60

Extras: Dekor Golden Oak | Glas Satinato
Griff: 5.102.03 Edelstahl

35-62

Extras: Glas Satinato
Griff: 8.100.06 Edelstahl





11-71

Rahmen – Edelstahl design flächenbündig
 Glas: G 1236 mattiertes Glas mit klarem Streifen und klaren Facettensteinen
 Extras: Farbe RAL 7016 Anthrazitgrau
 Griff: 7.100.06 Edelstahl



11-60

Glas: G 242 halbtransparentes Glas mit mattiertem Motiv und klaren Glassteinen
 Griff: 5.104.03 Edelstahl

| Abbildung unten |

Detail

Modell 11-60 | Verglasung G 242 halbtransparentes Glas mit mattiertem Motiv und klaren Glassteinen im klassischen Ornamentrahmen



KLASSISCH



3-62

Extras: Glas Satinato
Griff: 5.102.03 Edelstahl



23-62

Extras: Aufsatzfüllung | Farbe RAL 7016 Anthrazitgrau | Glas Altdeutsch K
Griff: 8.100.04 Edelstahl



23-71

Rahmen – Edelstahl design flächenbündig
 Glas: G 500-20 mattiertes Glas
 mit klarem Rand
 Extras: Aufsatzfüllung |
 Farbe RAL 7001 Silbergrau
 Griff: 8.100.04 Edelstahl



23-61

Extras: Glas Chinchilla
 Griff: 8.100.04 Edelstahl

| Abbildung unten |

23-61

Ganzglas-Seitenteile: G 515-20
 mattiertes Glas mit klarem Rand und Motiv
 (Hausnummer) | G 500-20 mattiertes
 Glas mit klarem Rand | Glas: G 500-20
 mattiertes Glas mit klarem Rand
 Extras: Aufsatzfüllung | Designsockel
 2.100.10 | Griff: 8.100.06 Edelstahl





| Abbildung unten |

1562-71

Rahmen – Edelstahl-Design flächenbündig |
Ganzglas-Seitenteile

Extras: Aufsatzfüllung | Farbe RAL 7016
Anthrazitgrau | Glas Satinato |
Designsockel 2.100.03

Griff: 8.131.16 Edelstahl / Holzdekor,
integriert

1562-61

Extras: Glas Satinato
Griff: 6.120.06 Edelstahl

1562-71

Rahmen – Edelstahl-Design flächenbündig
Extras: Aufsatzfüllung | Farbe RAL 7001
Silbergrau | Glas Ornament 504 |
Designsockel 2.100.10
Griff: 6.100.04 Edelstahl





1563-71

Art Decor-Line | V-Nut RAL 9005
 Tiefschwarz | Rahmen – Edelstahl design
 flächenbündig
 Extras: Aufsatzfüllung | Farbe RAL 5014
 Taubenblau | Glas Satinato
 Griff: 6.105.09 Edelstahl, integriert



1563-71

Art Decor-Line | V-Nut RAL 9005 Tiefschwarz |
 Rahmen – Edelstahl design flächenbündig
 Glas: G 500-20 mattiertes Glas mit klarem Rand
 Extras: Aufsatzfüllung | Dekor Mountain Oak
 Griff: 7.100.10 Edelstahl



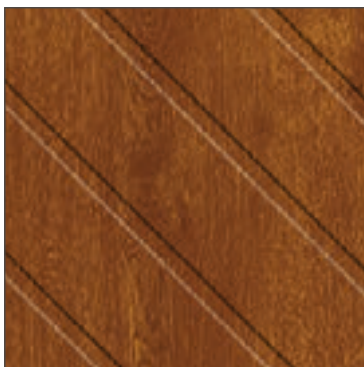
12-92

Griff: 8.100.04 Edelstahl



6923-92

Extras: Dekor Anthrazitgrau
Griff: 8.100.14 Edelstahl



Detail

Ausfolierte Nut in Dekor Golden Oak



13-92

Extras: Dekor Golden Oak
Griff: 8.100.08 Edelstahl



6924-92

Extras: Dekor Grau
Griff: 8.100.04 Edelstahl



12-92

Ganzglas-Seitenteil: Klarglas
Extras: Dekor Dunkelgrün
Griff: 8.100.04 Edelstahl

SOCKEL- ELEMENTE

Mögen Sie Ihre Haustür ganz geschlossen oder vollverglast? Die Entscheidung fällt Ihnen schwer? Wir haben die Lösung: Eine Kombination aus beidem ergibt attraktive Modelle, die höchsten Ansprüchen genügen und in Qualität und Gestaltung überzeugen. Die Sockel-Elemente für den unteren Bereich der Türen sind in verschiedenen Ornamentgestaltungen, Farben und Dekoren lieferbar.



9012-92



9008-92



9011-92

Extras: Farbe RAL 7001 Silbergrau



9013-92

Extras: Farbe RAL 7035 Lichtgrau



9112-90



9401-90



9402-90



9209-90

Extras: Dekor Golden Oak | Kassette



9702-92

eingefräste Profilierung



9012-92

Extras: Übergröße

KLASSISCH



Zubehör & Technik

Alles rund um ihre Haustür.

Rund um Ihre Haustür sind erstklassige Helfer gefragt. Geschmackvolle Zubehörteile, die Wertigkeit und Charakter Ihrer Tür positiv unterstreichen. Gemeint sind Außengriffe, Innendrucker, Griffgarnituren, Briefdurchwürfe, Klingelschilder sowie schmückende Designsockel. Unsere breite Auswahl garantiert Ihnen die feine Abstimmung aller Details.



Basisausführung



Griffstange ist mit geraden oder schrägen Stützen und in folgenden Abmessungen erhältlich:

400 mm	8.100.04
600 mm	8.100.06
800 mm	8.100.08
1000 mm	8.100.10
1200 mm	8.100.12
1400 mm	8.100.14
1600 mm	8.100.16
1800 mm	8.100.18
2000 mm	8.100.20

Variante 1



-LED mit LED-Beleuchtung

400 mm	-
600 mm	-
800 mm	-
1000 mm	-
1200 mm	-LED
1400 mm	-LED
1600 mm	-LED
1800 mm	-
2000 mm	-

Variante 2



-ALED mit batteriebetriebener LED-Beleuchtung und Bewegungsmelder

400 mm	-
600 mm	-ALED
800 mm	-
1000 mm	-
1200 mm	-ALED
1400 mm	-ALED
1600 mm	-
1800 mm	-
2000 mm	-

Basisausführung



Griffstange ist mit geraden oder schrägen Stützen und in folgenden Abmessungen erhältlich:

400 mm	7.100.04
600 mm	7.100.06
800 mm	7.100.08
1000 mm	7.100.10
1200 mm	7.100.12
1400 mm	7.100.14
1600 mm	7.100.16
1800 mm	7.100.18
2000 mm	7.100.20

Variante 1



-FS mit Fingerscan von ekey oder Idencom

400 mm	-
600 mm	-
800 mm	-
1000 mm	-
1200 mm	-FS
1400 mm	-FS
1600 mm	-FS
1800 mm	-
2000 mm	-

Variante 2



-LED mit LED-Beleuchtung

400 mm	-
600 mm	-
800 mm	-
1000 mm	-
1200 mm	-LED
1400 mm	-LED
1600 mm	-LED
1800 mm	-
2000 mm	-

Variante 3



-FS.LED mit Fingerscan von ekey oder Idencom und mit LED Beleuchtung

400 mm	-
600 mm	-
800 mm	-
1000 mm	-
1200 mm	-FS.LED
1400 mm	-FS.LED
1600 mm	-FS.LED
1800 mm	-
2000 mm	-

Basisausführung



Griffstange ist mit geraden oder schrägen Stützen und in folgenden Abmessungen erhältlich:

400 mm	9.100.04
600 mm	9.100.06
800 mm	9.100.08
1000 mm	9.100.10
1200 mm	9.100.12
1400 mm	9.100.14
1600 mm	9.100.16



-FS mit Fingerscan von ekey oder Idencom
Nur mit geraden Stützen lieferbar!

-
-FS
-
-
-FS
-FS
-FS



Griffstange ist mit geraden oder schrägen Stützen und in folgenden Abmessungen erhältlich:

600 mm	8.105.06
1200 mm	8.105.12
1600 mm	8.105.16

Weitere Informationen zu Smart Touch (schlüsselloser Zugang) auf Seite 172-173.

Fingerscan | Smart-Home



1.002.00
ekey Fingerscan,
Edelstahl



1.001.00
Idencom Fingerscan,
Edelstahl



1.013.00
Smart-Home
Steckdosen-Funkgong



1.202.00
ekey Fingerscan,
Schwarzstahl-Optik



1.201.00
Idencom Fingerscan,
Schwarzstahl-Optik



1.010.00
Smart-Home
Kamera





Griffstange mit digitalem Türspion
(inklusive Überwachungsbildschirm)
in folgenden Abmessungen erhältlich:

1000 mm	1 8.110.10	2 8.115.10
1200 mm	1 8.110.12	2 8.115.12
1400 mm	1 8.110.14	2 8.115.14



Griffstange mit digitalem Türspion
(inklusive Überwachungsbildschirm)
in folgenden Abmessungen erhältlich:

1000 mm	1 7.110.10	2 7.115.10
1200 mm	1 7.110.12	2 7.115.12
1400 mm	1 7.110.14	2 7.115.14

Holzdekor Nussbaum



Griffstange ist mit geraden oder
schrägen Stützen und in folgenden
Abmessungen erhältlich:

8.131.10	1000 mm
8.131.16	1600 mm

Echtholz Jatoba*



Griffstange ist mit geraden oder
schrägen Stützen und in folgenden
Abmessungen erhältlich:

8.130.10	1000 mm
8.130.16	1600 mm

* Jatoba Pflegetipp: Außengriffe aus echtem Jatoba-Holz sind Unikate. Das Teak ähnliche, rot- bis mittelbraune Holz ist von Natur aus besonders witterungsbeständig. Mit der richtigen Pflege kann dies noch verstärkt werden. Regelmäßig aufgetragen, verhindern handelsübliche Holzöle die Entstehung einer silbergrauen Patina und erhalten den eleganten Farbschimmer. Jatoba ist ein echtes Naturprodukt. Veränderungen der Oberfläche und im Griffverlauf beeinträchtigen nicht die Funktionalität und sind kein Beanstandungsgrund.



10.100.02 Griffschale 220 mm



10.105.04 Griffschale 430 mm

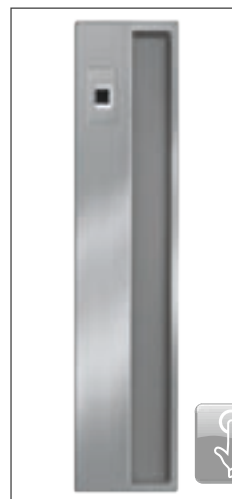


10.105.04-LED Griffschale mit LED Beleuchtung 430 mm



Die abgebildeten Griffschalen sind in folgenden Abmessungen erhältlich:

500 mm 10.110.05
1400 mm 10.110.14



-FS mit Fingerscan von ekey oder Idencom

-FS

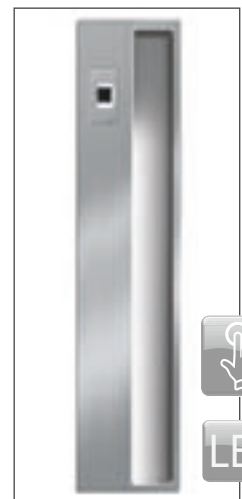
-



-LED mit LED-Beleuchtung

-LED

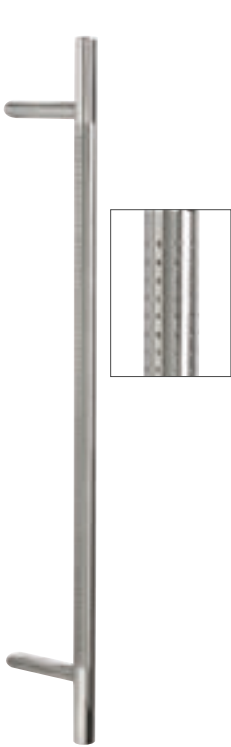
-LED



-FS.LED mit Fingerscan von ekey oder Idencom und mit LED Beleuchtung

-FS.LED

-



8.120.10
Griffstange matt/
poliert 1000 mm



6.110.16
Griffstange
gebogen 1600 mm



6.105.09
Griffstange
940 mm



6.101.08
Griffstange
835 mm



6.120.06
Außengriff matt/
poliert: 600 mm



6.106.06
Außengriff
580 mm



6.120.05
Außengriff
gebogen – auch
waagrecht
montierbar
500 mm



6.125.05
Außengriff
– auch
waagrecht
montierbar
500 mm



5.100.03
Außengriff
300 mm



6.100.04
Außengriff
380 mm



5.102.03
Außengriff
335 mm



5.101.04
Außengriff
400 mm



5.103.03
Außengriff
310 mm



5.104.03
Außengriff
310 mm



5.105.03
Außengriff
330 mm



5.106.03
Außengriff
330 mm



4.150.00
Griff-Sicherheits-
garnitur 245 mm



4.151.00
Griff-Sicherheits-
garnitur 245 mm



4.101.00
Innendrücker mit Rosette



4.102.00
Innendrücker mit Rosette



4.103.00
Innendrücker mit Rosette



4.104.00
Innendrücker mit Rosette



4.105.00
Türknoopf mit Rosette



4.130.00
Innendrücker 245 mm



1.180.00
Klingelschild ø 70 mm



1.181.00
Klingelschild 85 x 85 mm



3.110.00
Rosette



3.111.00
Sicherheits-
rosette



3.112.00
Sicherheits-
rosette variabel



3.122.00
Sicherheits-
rosette variabel



3.120.00
Rosette



3.121.00
Sicherheits-
rosette



3.130.00
Rosette



3.131.00
PZ-Abdeckung
Kratzschutz



3.100.00
Rosettenring



3.101.00
Kleberosette

Basisausführung



Griffstange ist mit geraden oder schrägen Stützen und in folgenden Abmessungen erhältlich:

400 mm	9.200.04
600 mm	9.200.06
800 mm	9.200.08
1000 mm	9.200.10
1200 mm	9.200.12
1400 mm	9.200.14
1600 mm	9.200.16

-FS mit Fingerscan von ekey oder Idencom
Nur mit geraden Stützen lieferbar!

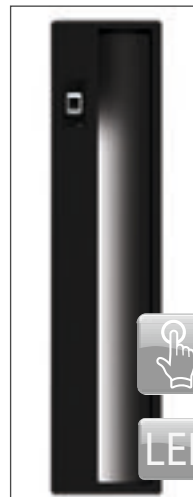
-
-FS
-
-FS
-FS
-FS



4.207.00
Innendrücker mit Rosette



4.206.00
Innendrücker mit Rosette



10.200.02 Griffschale 220 mm



10.205.04 Griffschale 430 mm

Griffschale 500 mm ist in folgenden Ausführungen erhältlich:

-FS mit Fingerscan von ekey oder Idencom

-LED mit LED-Beleuchtung

-FS.LED mit Fingerscan von ekey oder Idencom und mit LED Beleuchtung

10.210.05

10.210.05-FS

10.210.05-LED

10.210.05-FS-LED



3.212.00
Sicherheitsrosette variabel



3.221.00
Sicherheitsrosette



3.200.00
Rosettenring



3.201.00
Kleberosette



5.300.02
Außengriff glänzend 255 mm



5.301.03
Außengriff 330 mm



4.330.00
Innendrücker matt 245 mm



1.341.00
Türklopfer glänzend /
matt 190 mm



3.310.00
Rosette
glänzend



3.311.00
Sicherheitsrosette
glänzend



3.320.00
Rosette
glänzend



3.321.00
Sicherheitsrosette
glänzend



5.700.03
Außengriff 300 mm



5.701.03
Außengriff 330 mm



5.703.02
Außengriff 260 mm



4.730.00
Innendrücker 240 mm



1.740.00
Türklopfer 170 mm



3.723.00
Rosette



3.721.00
Sicherheits-
rosette



3.711.00
Sicherheits-
rosette



3.712.00
Sicherheits-
rosette variabel

Messing brüniert



5.500.03
Außengriff 290 mm



5.501.03
Außengriff 310 mm



4.530.00
Innendrücker 245 mm



4.531.00
Innendrücker 245 mm



1.540.00
Türklopfer 170 mm



3.510.00
Rosette



3.511.00
Sicherheits-
rosette



3.512.00
Sicherheits-
rosette variabel



3.520.00
Rosette



3.521.00
Sicherheits-
rosette

Messing poliert



5.600.03
Außengriff 290 mm



5.601.03
Außengriff 300 mm



4.630.00
Innendrücker 245 mm



4.632.00
Innendrücker 245 mm



1.640.00
Türklopfer 170 mm



3.610.00
Rosette



3.611.00
Sicherheits-
rosette



3.612.00
Sicherheits-
rosette variabel



3.620.00
Rosette



3.621.00
Sicherheits-
rosette

Messing-Langzeitschutz
Dank der Beschichtung mit unserer innovativen PVD-Schutzschicht, gegen Verkratzen, Abnutzung und Korrosion, bleibt der feine goldene Schimmer unseres hochwertigen Messingzubehörs dauerhaft erhalten.



1.120.00
Türspion (kurz)



1.121.00
Türspion (mittel)



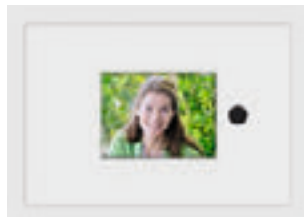
1.122.00
Türspion (lang)



1.325.00
Digitaler Türspion +
Überwachungsbildschirm
zur Selbstmontage



1.326.00
Digitaler Türspion +
Überwachungsbildschirm
aufgesetzt montiert.



1.327.00
Digitaler Türspion +
Überwachungsbildschirm
flächenbündig montiert.



4.830.00
Innendrücker
Kunststoff weiß
245 mm



1.830.00
Briefdurchwurf
weiß außen /
weiß innen

1.831.00
Briefdurchwurf
weiß außen /
schwarz innen



1.630.00
Briefdurchwurf
messingfarben außen /
weiß innen

1.631.00
Briefdurchwurf
messingfarben außen/
schwarz innen



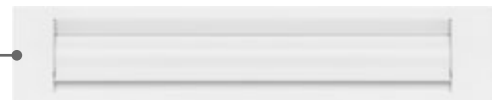
1.130.00
Briefdurchwurf
edelstahlfarben außen /
weiß innen

1.131.00
Briefdurchwurf
edelstahlfarben außen/
schwarz innen



1.930.00
Briefdurchwurf
dunkelbraun außen /
weiß innen

1.931.00
Briefdurchwurf
dunkelbraun außen/
schwarz innen



Innenklappe mit Schacht weiß



Innenklappe mit Schacht schwarz



Bei Haustürfüllungen bis 45 mm Füllungsstärke wird
der passende Ausgleichsrahmen mitgeliefert.

DESIGNSOCKEL

Mit einem eleganten Designsockel sehen Türen besonders gut aus und sind im Bodenbereich gegen Abnutzung und Verschleiß sicher geschützt. Sie haben sich für eine Tür mit Aufsatzfüllung entschieden? Dann legen wir Ihnen die Kombination mit einem Designsockel ganz besonders ans Herz. Die formschönen Elemente sind aus Edelstahl-Design oder aus Schwarzstahl in verschiedenen Ausführungen erhältlich. Ihr Fachberater informiert Sie gern.



2.100.03 Edelstahl-Design flächenbündig | 30 mm



2.200.03 Schwarzstahl-Optik RAL 9005 Feinstruktur flächenbündig | 30 mm



2.100.10 Edelstahl-Design flächenbündig | 100 mm



2.125.10 Edelstahl-Design Softline | 105 mm

EDELSTAHLDESIGN FLÄCHENBÜNDIG

Flächenbündige Applikationen im Edelstahl-Design sind planflächig aufgebrachte Elemente, in denen sich kein Schmutz ansammeln kann. Die perfekt geschliffene, Edelstahl nachempfundene Oberfläche hat eine besonders hochwertige Veredelung und ist dadurch korrosions- und schmutzbeständig, witterungs- und UV-beständig, lässt sich leicht reinigen und ist unempfindlich gegen Fingerabdrücke. Alle Modelle mit Applikationen haben diese exklusive Ausstattung.



BAUARTEN

Wählen Sie die Optik Ihrer Tür innen und außen. Türfüllungen können entweder in den Flügel eingesetzt oder flügelüberdeckend als Aufsatzfüllung gefertigt werden. Großzügiger wirkt die durchgängige Fläche einer Aufsatzfüllung. Der Türflügel wird hier elegant verdeckt und bringt weitere Vorteile in Bezug auf Wärmedämmung und Pflegeleichtigkeit. Ihr Fachberater vor Ort informiert Sie gern.

Außenansicht



Einsatzfüllung



Aufsatzfüllung

Innenansicht



Einsatzfüllung



Aufsatzfüllung

ORNAMENTGLÄSER

Moderne Gläser



Madras Pave

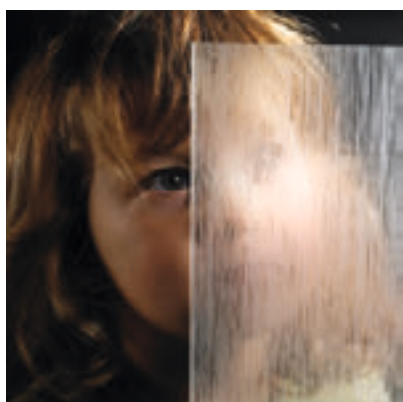


Madras Uadi



Mastercarré

Trend Gläser



Cannes



Chess



Window 6

Klassische Gläser



Altdeutsch K



Barock



Chinchilla



Ornament 504



Reflo



Satinato



Linen



Musselin M6



Mattiertes Glas mit klarem Rand



Eisblumenglas



Gotik



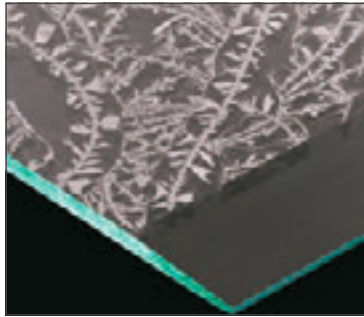
Silvit

SCHMUCKVERGLASUNGEN



Echte Bleiverglasung

Jede Bleiverglasung wird als Dreifachscheibe geliefert. Die mittlere Motivscheibe besteht aus einzelnen Gläsern in unterschiedlichen Farben und Strukturen. Diese werden in Handarbeit mit Bleiprofilen eingefasst, zusammengesetzt und die Kreuzungspunkte beidseitig sorgfältig verlötet.



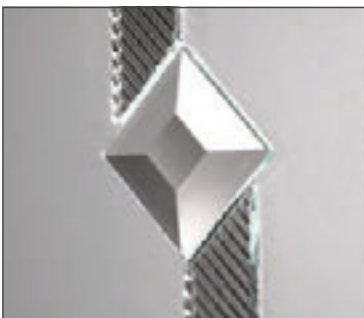
Echter Facettenschliff

Facettenschliff verleiht dem Glas brillanten Glanz. Die Glaskanten werden durch mehrstufiges Schleifen schräg abgeflacht, so dass sich das Licht in diesem Bereich stärker bricht und reizvolle Lichtreflexe entstehen.



Echter Rillenschliff

Rillenschliff erzeugt interessante Lichteffekte im Glas. Feine Motive und Konturen werden in mehreren Arbeitsgängen in die Glasoberfläche eingeschliffen und poliert, um das einfallende Licht gezielt zu brechen.



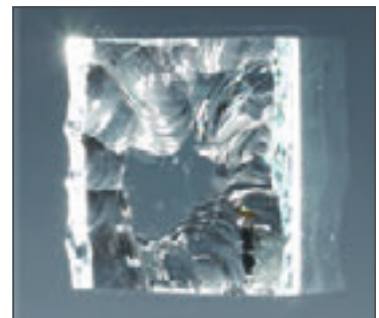
Glas- und Facettensteine

Klare und farbige Glassteine oder geschliffene Facettensteine setzen optische Akzente. Die dekorativen Applikationen werden durch glasklare Klebstoffe, die unter ultraviolettem Licht aushärten, dauerhaft mit einer Scheibe aus satiniertem Glas verbunden.



Glasstäbe

Transparente Glasstäbe verleihen sandgestrahlten Verglasungen eine moderne und zugleich elegante Optik. Glasstäbe werden mittels spezieller Klebtechnik mit der matten Scheibe verbunden.



Handgemeißeltes Glas

Durch die manuelle Bearbeitung mit Hammer und Meißel werden Glasoberflächen markant geformt. Es entstehen muschelartige, immer wieder unterschiedliche Oberflächenstrukturen, die das einfallende Licht brillant brechen. Jeder Glasstein ist ein Unikat mit faszinierenden Lichteffekten.



Strukturglas-Applikationen

Applikationen aus Strukturglas sind wahre Blickfänge sandgestrahlter Schmuckverglasungen. Sie brechen das einfallende Licht aufgrund ihrer stark strukturierten Oberfläche, so dass in Verbindung mit mattiertem Glas schöne Lichtreflexe entstehen. Durch spezielle Klebstoffe werden die Applikationen auf die Motivscheibe aufgebracht.



Geschliffene Glaskristalle

Im Scheibeninneren funkeln und glitzern Applikationen aus geschliffenen Glaskristallen – wie echte Diamanten. Sie bestehen aus besonders facettenreich geschliffenem Kristallglas, das die einfallenden Lichtstrahlen hundertfach reflektiert. In Kombination mit mattiertem Glas entstehen Schmuckverglasungen mit unübertroffener Brillanz.



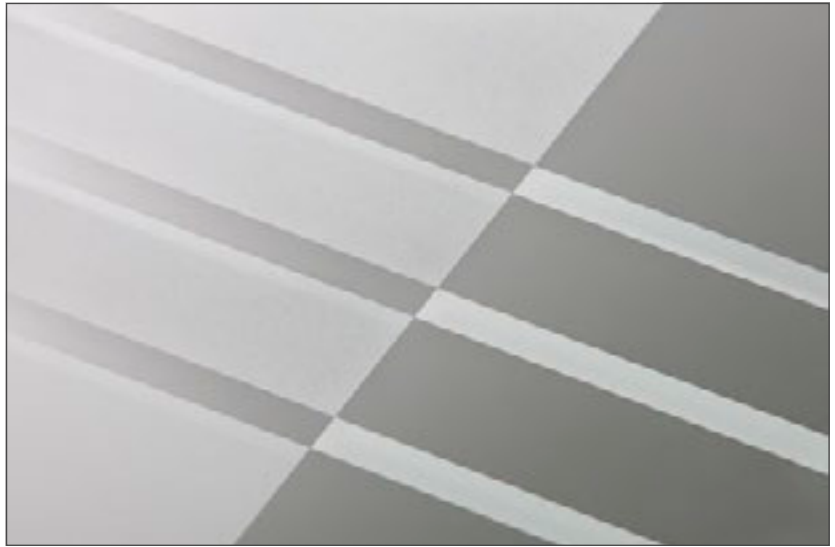
Echte Friesecken

Die klassischen echten Friesecken bestehen aus handgefertigtem Farbglas mit filigranen, in die Glasoberfläche eingeschliffenen Motiven. Feine Bläschen und Schlieren sind ein Qualitätsmerkmal der in Blau, Grün, Rot oder klar lieferbaren Gläser.

Mattiertes Glas

Sandgestrahlte Gläser

Sandgestrahlte Gläser faszinieren durch ein Wechselspiel von matten und transparenten Flächen. Beim Sandstrahlen wird die Glasoberfläche mit Quarzsand unter hohem Luftdruck bearbeitet und damit aufgeraut. So entstehen mattierte, wie feiner Nebel wirkende undurchsichtige Motive.



Farbig mattierte Gläser

Wie vielfältig einsetzbar das Sandstrahlverfahren ist, zeigt auch die farbige Gestaltung mattierter Gläser. Hierfür werden feine Farbpigmente auf die bereits mattierte, sandgestrahlte Fläche aufgebracht und gleichmäßig eingearbeitet. Die Verglasungen erhalten dadurch schöne, zeitgemäße Akzente in Kombination mit sandgestrahlten Motiven und Glassteinen.

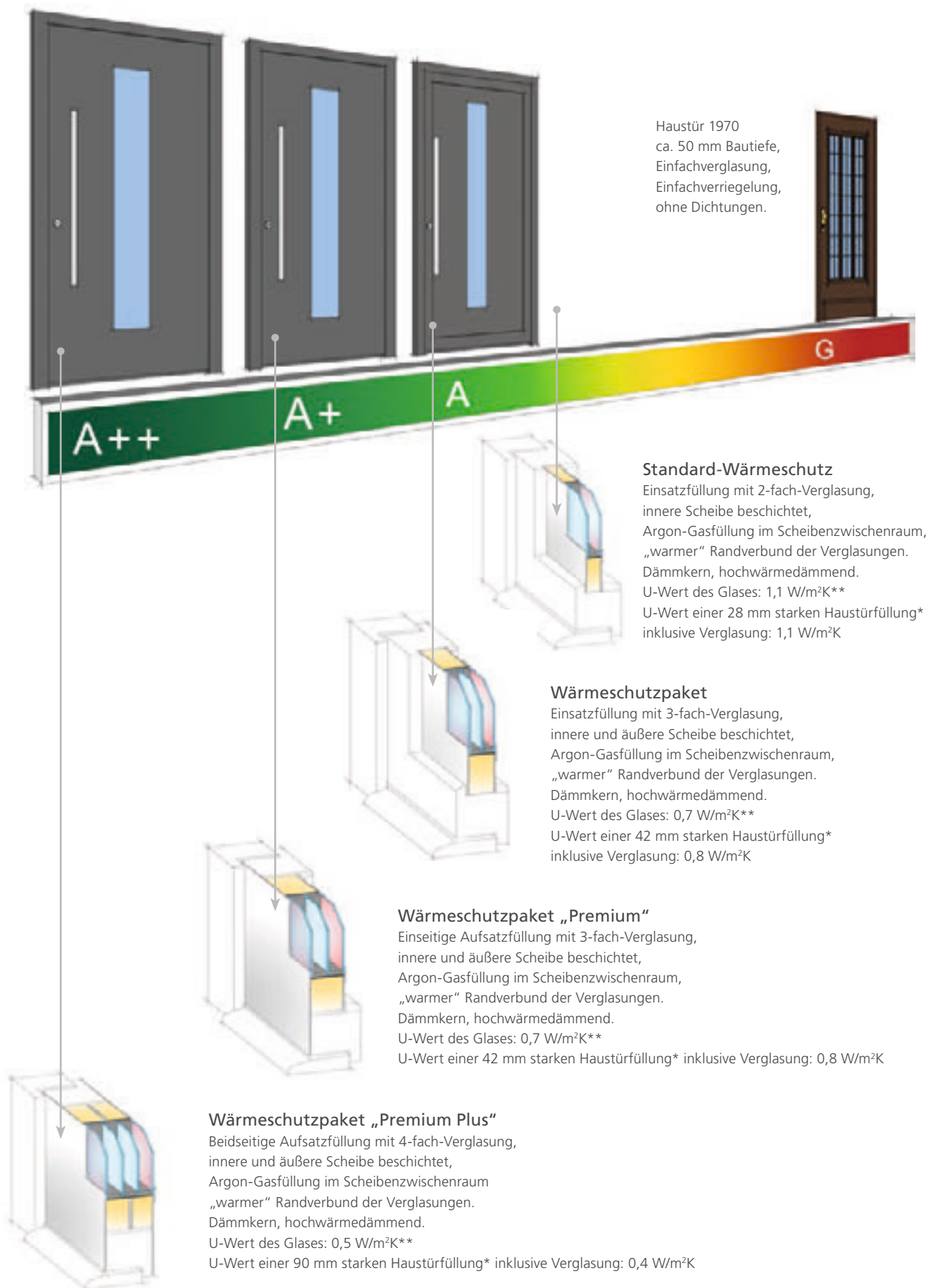


Lasergravur

Filigrane Motive, fotorealistische Darstellung von Grafiken, Verläufen oder Bildern – alles ist möglich. Durch die Lasergravur erreichen Sie eine einzigartige Brillanz Ihres Motivs.

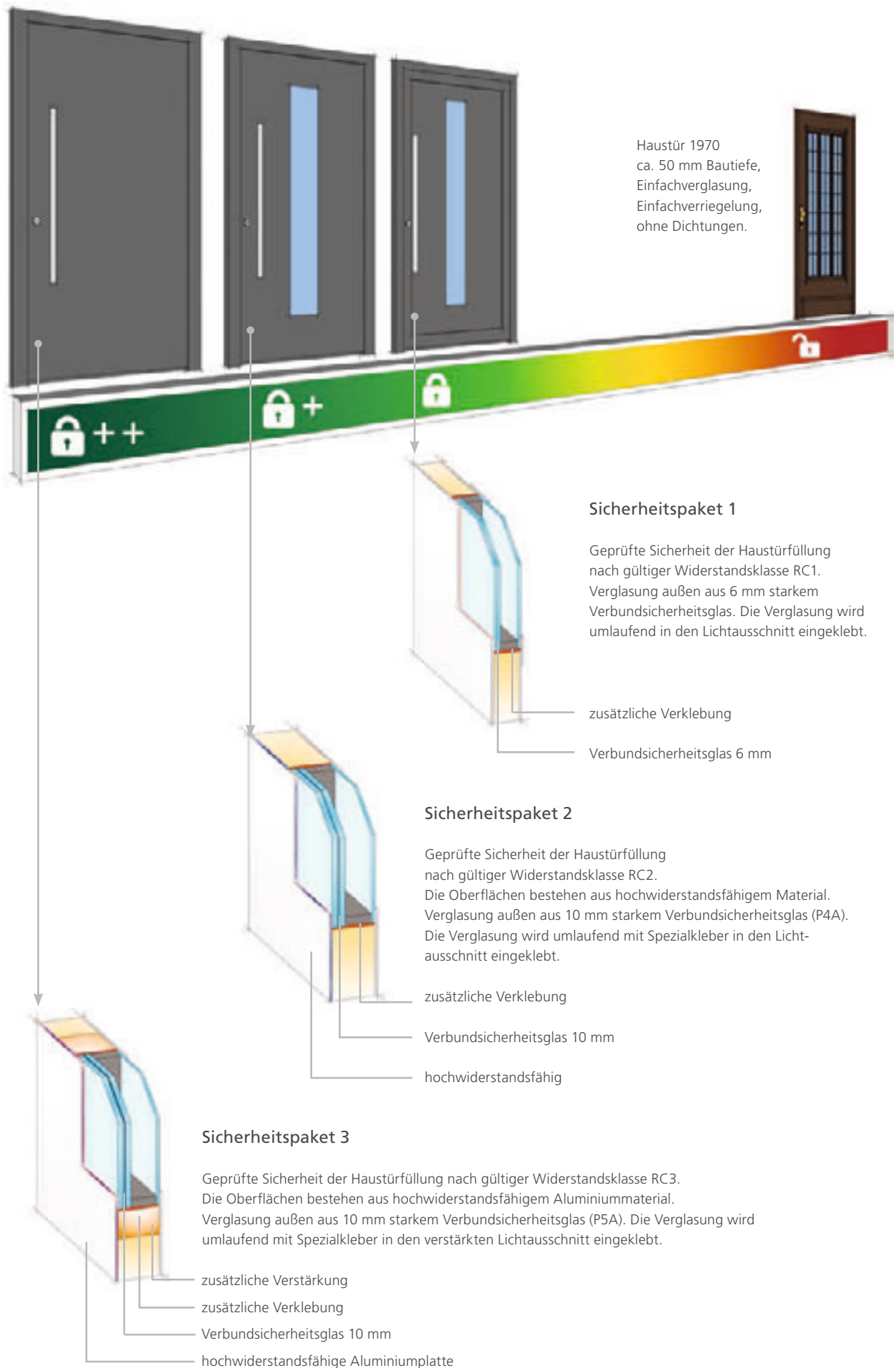


WÄRMESCHUTZ



* Alle Berechnungen auf Basis des Füllungsmodells 6508, bei einer Abmessung von 1000 x 2000 mm.
**Schmuckverglasungen (z.B. Bleiverglasungen) erreichen abweichende U-Werte.

SICHERHEIT



MODELL-INDEX

Modell	Seite	Modell	Seite	Modell	Seite	Modell	Seite	Modell	Seite
3	238	2352	156	6199	38	6560	82, 83	6999	178
8	235	2354	156, 157	6203	112	6568	54, 55	9008	244
11	237	2361	153	6215	116	6665	127, 132, 133, 135, 138, 139, 143, 149	9011	244
12	242, 243	2363	153	6218	118, 119	6718	15	9012	244, 245
13	242	2367	169, 173	6223	115	6746	44	9013	244
23	238, 239	2368	170, 171	6229	114	6747	44	9209	245
25	222	2369	170	6242	114	6748	47	9112	245
35	236	2377	33, 164	6272	113	6749	47	9401	245
50	236	2378	33, 165	6277	116	6759	46, 47	9402	245
150	99	2379	84, 165	6289	114, 115	6760	78, 79, 163	9702	245
172	68, 69	2380	32	6295	117	6761	26, 84, 85	RA-100	29
181	90, 91	2381	32	6296	117	6764	78	RA-200	29
186	202, 203	2382	128, 129, 131, 136, 141, 145	6331	119	6774	24, 25, 26	RA-350	29
200	210	2383	129, 131, 136, 141, 144	6333	104, 105	6777	58	RA-600	25, 26, 27
202	212, 213	2403	159	6341	119	6778	39	RA-700	28
208	208, 209	2404	159	6342	119	6781	128, 131, 137, 140, 141, 145	RA-750	28
214	226, 227	2405	161	6409	76, 77, 163	6810	70 - 73		
217	200, 201	2406	160	6410	78	6817	88, 89		
224	211	2407	161	6414	55	6821	58		
301	221	2437	91	6418	48, 49	6841	96, 97		
306	230, 231	2516	191	6419	57	6843	98, 99		
342	204	3061	232, 233	6420	56	6847	50, 51		
343	205	3062	234, 235	6427	86, 87	6860	42, 43		
345	204	4141	220	6438	102, 103	6861	44, 45		
346	190, 191	4142	219	6447	222, 223	6862	44		
406	189	4143	219	6448	224	6864	24, 147		
414	218	4151	207	6450	215	6868	36		
420	196-199	6135	99	6451	214	6872	34, 35		
424	192, 193	6136	100, 101	6456	192	6873	37		
425	194	6137	101	6457	195	6876	10, 11		
427	201	6151	61	6460	191	6877	12-14, 27		
1004	206	6157	60	6469	78	6878	16, 17, 128, 130, 137, 140, 145, 147		
1211	180	6158	60	6497	30, 31, 127, 132, 135, 139, 142, 143, 148, 165	6914	107		
1213	181	6159	80, 81	6508	62, 63	6921	66, 67		
1217	181	6172	39, 126, 127, 132, 134, 135, 139, 143, 149	6516	108, 109	6923	242		
1562	240	6181	18, 19	6524	55	6924	242		
1563	241	6184	22, 23	6525	94, 95	6928	68		
2165	101	6185	23	6537	64, 65	6931	106		
2166	100	6188	59	6541	224, 225	6995	176, 177		
2348	154	6196	106	6547	186-189	6997	177		
2349	154	6198	109	6559	80	6998	178, 179		

ZUBEHÖR-INDEX

Modell	Seite	Modell	Seite	Modell	Seite	Modell	Seite	Modell	Seite
1.001.00	249	3.131.00	253	4.830.00	257	7.100.16-FS.LED	248	9.100.04	249
1.002.00	249	3.200.00	254	5.100.03	252	7.100.16-LED	248	9.100.06	249
1.010.00	249	3.201.00	254	5.101.04	252	7.100.18	248	9.100.06-FS	249
1.013.00	249	3.212.00	254	5.102.03	252	7.100.20	248	9.100.08	249
1.120.00	257	3.221.00	254	5.103.03	252	7.110.10	250	9.100.10	249
1.121.00	257	3.310.00	255	5.104.03	252	7.110.12	250	9.100.12	249
1.122.00	257	3.311.00	255	5.105.03	252	7.110.14	250	9.100.12-FS	249
1.130.00	257	3.320.00	255	5.106.03	252	7.115.10	250	9.100.14	249
1.131.00	257	3.321.00	255	5.300.02	255	7.115.12	250	9.100.14-FS	249
1.180.00	253	3.510.00	256	5.301.03	255	7.115.14	250	9.100.16	249
1.181.00	253	3.511.00	256	5.500.03	256	8.100.04	248	9.100.16-FS	249
1.201.00	249	3.512.00	256	5.501.03	256	8.100.06	248	9.200.04	254
1.202.00	249	3.520.00	256	5.600.03	256	8.100.06-ALED	248	9.200.06	254
1.325.00	257	3.521.00	256	5.601.03	256	8.100.08	248	9.200.06-FS	254
1.326.00	257	3.610.00	256	5.700.03	255	8.100.10	248	9.200.08	254
1.327.00	257	3.611.00	256	5.701.03	255	8.100.12	248	9.200.10	254
1.341.00	255	3.612.00	256	5.703.02	255	8.100.12-LED	248	9.200.12	254
1.540.00	256	3.620.00	256	6.100.04	252	8.100.12-ALED	248	9.200.12-FS	254
1.630.00	257	3.621.00	256	6.101.08	252	8.100.14	248	9.200.14	254
1.631.00	257	3.711.00	255	6.105.09	252	8.100.14-LED	248	9.200.14-FS	254
1.640.00	256	3.712.00	255	6.106.06	252	8.100.14-ALED	248	9.200.16	254
1.740.00	255	3.721.00	255	6.110.16	252	8.100.16	248	9.200.16-FS	254
1.830.00	257	3.723.00	255	6.120.05	252	8.100.16-LED	248	10.100.02	251
1.831.00	257	4.101.00	253	6.120.06	252	8.100.18	248	10.105.04	251
1.930.00	257	4.102.00	253	6.125.05	252	8.100.20	248	10.105.04-LED	251
1.931.00	257	4.103.00	253	7.100.04	248	8.105.06	249	10.110.05	251
2.100.03	258	4.104.00	253	7.100.06	248	8.105.12	249	10.110.05-FS	251
2.100.10	258	4.105.00	253	7.100.08	248	8.105.16	249	10.110.05-FS.LED	251
2.125.10	258	4.130.00	253	7.100.10	248	8.110.10	250	10.110.05-LED	251
2.200.03	258	4.150.00	253	7.100.12	248	8.110.12	250	10.110.14	251
3.100.00	253	4.151.00	253	7.100.12-FS	248	8.110.14	250	10.110.14-LED	251
3.101.00	253	4.206.00	254	7.100.12-FS.LED	248	8.115.10	250	10.200.02	254
3.110.00	253	4.207.00	254	7.100.12-LED	248	8.115.12	250	10.205.04	254
3.111.00	253	4.330.00	255	7.100.14	248	8.115.14	250	10.210.05	254
3.112.00	253	4.530.00	256	7.100.14-FS	248	8.120.10	252	10.210.05-FS	254
3.120.00	253	4.531.00	256	7.100.14-FS.LED	248	8.130.10	250	10.210.05-FS.LED	254
3.121.00	253	4.630.00	256	7.100.14-LED	248	8.130.16	250	10.210.05-LED	254
3.122.00	253	4.632.00	256	7.100.16	248	8.131.10	250		
3.130.00	253	4.730.00	255	7.100.16-FS	248	8.131.16	250		

Hinweise:

Die Abmessungen der dargestellten Türen sind maßstäblich nicht verbindlich. Aus optischen Gründen werden alle Aufsatzfüllungen mit einer integrierten Sicherheits-Rundrosette und alle Einsatzfüllungen mit einer ovalen Rosette abgebildet. Andere Ausführungen sind lieferbar. Einige Abbildungen zeigen Sonderausstattungen, die wir mit Mehrpreis liefern. Technisch bedingte Änderungen, drucktechnische Farbabweichungen und Irrtum bei Angaben vorbehalten. Die abgebildeten Modelle sind musterrechtlich geschützt. Alle in diesem Katalog veröffentlichten Bilder sind urheberrechtlich geschützt. Die dadurch begründeten Rechte, insbesondere die der Entnahme von Abbildungen oder der Vervielfältigung bleiben, auch bei nur auszugsweiser Verwertung, vorbehalten. Die Verwendung des Bildmaterials bedarf der vorherigen schriftlichen Zustimmung der Rodenberg Türsysteme AG. Dabei ist die Rodenberg AG als Quelle anzugeben. Seite 21 Bildquelle: ©goodluz - stock.adobe.com

MADE IN GERMANY | INNOVATIV

HOCHWERTIG | ENERGIEEFFIZIENT

MUSTERGESCHÜTZT | SICHER



Friedrich Amelingmeyer Metallbau GmbH

Leyer Str. 150 | 49076 Osnabrück

Tel.: 0541 91 06 70

E-Mail: info@metallbau-amelingmeyer.de

www.metallbau-amelingmeyer.de